
Produktname: Rabr Kaninchen-Polyclonal-Antikörper**Katalog-Nr.: APRab16819**

Nur für Forschungszwecke.

Zusammenfassung

Beschreibung	polyklonaler Kaninchenantikörper
Host	Kaninchen
Anwendung	WB,IHC,ELISA
Reaktivität	Mensch, Maus
Konjugation	Unkonjugiert
Modifikation	Unverändert
Isotyp	IgG
Klonalität	Polyklonal
Form	Flüssig
Konzentration	1 mg/ml
Lagerung	Aliquotieren und bei -20°C lagern (12 Monate haltbar).Frost/Tau-Zyklen vermeiden.
Versand	Eisbeutel
Puffer	Flüssigkeit in PBS mit 50 % Glycerin, 0,5 % Schutzprotein und 0,02 % Konservierungsmittel vom neuen Typ N.
Aufreinigung	Affinitätsreinigung

Anwendung

Verdünnungsverhältnis	WB 1:500-1:2000,IHC 1:50-1:300,ELISA 1:2000-1:20000
Molekulargewicht	49kDa

Antigen-Informationen

Genname	AGFG2
Alternative Namen	AGFG2; HRBL; RABR; Arf-GAP domain and FG repeat-containing protein 2; HIV-1 Rev-binding protein-like protein; Rev/Rex activation domain-binding protein related; RAB-R
Gen-ID	3268.0
SwissProt ID	O95081
Immunogen	Das Antiserum wurde gegen ein synthetisches Peptid, abgeleitet von humanem AGFG2, hergestellt. Aminosäurebereich: 91-140

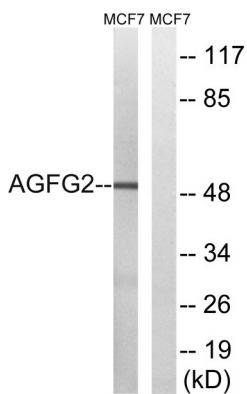
Hintergrund

ArfGAP mit FG-Repeats 2 (AGFG2) Homo sapiens. Dieses Gen gehört zur Familie der HIV-1 Rev-bindenden Proteine (HRB) und kodiert für ein Protein mit einer Arf-GAP-Zinkfingerdomäne, mehreren Phe-Gly-(FG)-Motiven und vier Asn-Pro-Phe-(NPF)-Motiven. Dieses Protein interagiert mit Eps15-Homologiedomänen (EH) und spielt eine Rolle im Rev-Exportweg, der den nukleozytoplasmatischen Transfer von Proteinen und RNAs vermittelt. Alternativ gespleißte Transkriptvarianten wurden beschrieben, deren biologische Relevanz jedoch noch nicht geklärt ist. [bereitgestellt von RefSeq, Feb. 2013], Domäne: Enthält FG-Repeats und 4 N-P-F-Repeats., Ähnlichkeit: Enthält 1 Arf-GAP-Domäne., Untereinheit: Interagiert mit EPS15R.

Forschungsbereich

-

Bilddaten



Western-Blot-Analyse von Lysaten aus MCF-7-Zellen unter Verwendung des AGFG2-Antikörpers. Die Spur rechts ist mit dem synthetisierten Peptid blockiert.