

Produktname: RAB43 Kaninchen-Polyclonal-Antikörper**Katalog-Nr.: APRab16790**

Nur für Forschungszwecke.

Zusammenfassung

Beschreibung	polyklonaler Kaninchenantikörper
Host	Kaninchen
Anwendung	WB,ELISA
Reaktivität	Mensch, Ratte, Maus
Konjugation	Unkonjugiert
Modifikation	Unverändert
Isotyp	IgG
Klonalität	Polyklonal
Form	Flüssig
Konzentration	1 mg/ml
Lagerung	Aliquotieren und bei -20°C lagern (12 Monate haltbar).Frost/Tau-Zyklen vermeiden.
Versand	Eisbeutel
Puffer	Flüssigkeit in PBS mit 50 % Glycerin und 0,02 % Konservierungsmittel vom neuen Typ N.
Aufreinigung	Affinitätsreinigung

Anwendung

Verdünnungsverhältnis WB 1:500-1:2000,ELISA 1:5000-1:20000

tnis

Molekulargewicht 23kDa

Antigen-Informationen

Genname	RAB43 RAB41
Alternative Namen	
Gen-ID	339122.0
SwissProt ID	Q86YS6
Immunogen	Synthetisiertes Peptid, abgeleitet von humanem Protein. Aminosäurebereich: 90-170

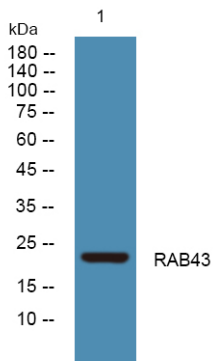
Hintergrund

Ähnlichkeit: Gehört zur kleinen GTPase-Superfamilie (Rab-Familie). Gewebespezifität: Weit verbreitet exprimiert in Gehirn, Hoden, Lunge, Herz, Eierstock, Dickdarm, Niere, Gebärmutter und Milz, jedoch nicht in der Leber.

Forschungsbereich

Signalweg; G-Protein-Signalgebung; Kleine G-Proteine; Ras-Familie; Signaltransduktion; Proteintransport; Nukleärer Import/Export; Neurowissenschaften; Prozesse

Bilddaten



Western-Blot-Analyse von Lysaten aus K562-Zellen, RAB43-Kaninchen-Polyclonal-Antikörper wurde 1:1000 verdünnt, 4 °C über Nacht