

Produktname: RAB32 Kaninchen-Polyclonal-Antikörper**Katalog-Nr.: APRab16785**

Nur für Forschungszwecke.

Zusammenfassung

Beschreibung	polyklonaler Kaninchenantikörper
Host	Kaninchen
Anwendung	WB,ELISA
Reaktivität	Mensch, Maus
Konjugation	Unkonjugiert
Modifikation	Unverändert
Isotyp	IgG
Klonalität	Polyklonal
Form	Flüssig
Konzentration	1 mg/ml
Lagerung	Aliquotieren und bei -20°C lagern (12 Monate haltbar).Frost/Tau-Zyklen vermeiden.
Versand	Eisbeutel
Puffer	Flüssigkeit in PBS mit 50 % Glycerin und 0,02 % Konservierungsmittel vom neuen Typ N.
Aufreinigung	Affinitätsreinigung

Anwendung

Verdünnungsverhältnis WB 1:500-1:2000,ELISA 1:5000-1:20000

tnis

Molekulargewicht 24kDa

Antigen-Informationen

Genname	RAB32
Alternative Namen	
Gen-ID	10981.0
SwissProt ID	Q13637
Immunogen	Synthetisiertes Peptid, abgeleitet von humanem Protein. Aminosäurebereich: 160–240

Hintergrund

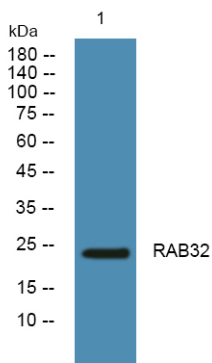
Das von diesem Gen kodierte Protein verankert die regulatorische Untereinheit Typ II der Proteinkinase A an den Mitochondrien und unterstützt die mitochondriale Fission. Es scheint außerdem an Autophagie und Melanosomensekretion

beteiligt zu sein. Variationen dieses Gens könnten mit Lepra in Zusammenhang stehen. [bereitgestellt von RefSeq, Dez. 2015]
Funktion: Wirkt als A-Kinase-Ankerprotein, indem es an die regulatorische Untereinheit Typ II der Proteinkinase A bindet und diese an den Mitochondrien verankert. Es ist außerdem an der Synchronisation der mitochondrialen Fission beteiligt.
Ähnlichkeit: Gehört zur Superfamilie der kleinen GTPasen (Rab-Familie). Gewebespezifität: Weit verbreitet exprimiert, mit hohen Konzentrationen in Herz, Leber, Niere, Knochenmark, Hoden, Dickdarm und fetaler Lunge.

Forschungsbereich

Proteinphosphorylierung; Serin/Threonin-Kinasen; PKA; Signaltransduktion; Signalweg; G-Protein-Signalisierung; Kleine G-Proteine; Ras-Familie

Bilddaten



Western-Blot-Analyse von Lysaten aus SH-SY5Y-Zellen, RAB32-Kaninchen-Polyclonal-Antikörper wurde 1:1000 verdünnt, 4 °C über Nacht