

Produktname: RAB28 Kaninchen-Polyclonal-Antikörper**Katalog-Nr.: APRab16783**

Nur für Forschungszwecke.

Zusammenfassung

Beschreibung	polyklonaler Kaninchenantikörper
Host	Kaninchen
Anwendung	WB,ELISA
Reaktivität	Mensch, Ratte, Maus
Konjugation	Unkonjugiert
Modifikation	Unverändert
Isotyp	IgG
Klonalität	Polyklonal
Form	Flüssig
Konzentration	1 mg/ml
Lagerung	Aliquotieren und bei -20°C lagern (12 Monate haltbar).Frost/Tau-Zyklen vermeiden.
Versand	Eisbeutel
Puffer	Flüssigkeit in PBS mit 50 % Glycerin und 0,02 % Konservierungsmittel vom neuen Typ N.
Aufreinigung	Affinitätsreinigung

Anwendung

Verdünnungsverhältnis WB 1:500-1:2000,ELISA 1:5000-1:20000

tnis

Molekulargewicht 24kDa

Antigen-Informationen

Genname	RAB28
Alternative Namen	
Gen-ID	9364.0
SwissProt ID	P51157
Immunogen	Synthetisiertes Peptid, abgeleitet von humanem Protein. Aminosäurebereich: 80–160

Hintergrund

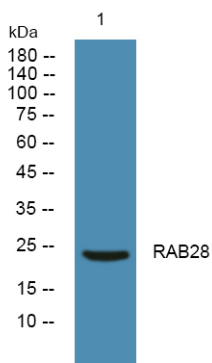
Dieses Gen kodiert ein Mitglied der Rab-Subfamilie der Ras-verwandten kleinen GTPasen. Das kodierte Protein ist möglicherweise an der Regulation des intrazellulären Transports beteiligt. Alternatives Spleißen führt zu mehreren

Transkriptvarianten. Pseudogene dieses Gens befinden sich auf den Chromosomen 9 und X. [bereitgestellt von RefSeq, Apr. 2009], Ähnlichkeit: Gehört zur Superfamilie der kleinen GTPasen. Rab-Familie., Gewebespezifität: Isoform S wird in den meisten untersuchten Geweben (Cortex, Leber, Niere, Skelettmuskulatur, Fettgewebe, Hoden und Urothel) nachgewiesen, während Isoform L im Hoden vorherrscht.

Forschungsbereich

-

Bilddaten



Western-Blot-Analyse von Lysaten aus A431-Zellen, RAB28-Kaninchen-Polyclonal-Antikörper wurde 1:1000 verdünnt, 4 °C über Nacht