

Produktname: RAB13 Kaninchen-Polyclonal-Antikörper**Katalog-Nr.: APRab16773**

Nur für Forschungszwecke.

Zusammenfassung

Beschreibung	polyklonaler Kaninchenantikörper
Host	Kaninchen
Anwendung	WB,ELISA
Reaktivität	Mensch, Ratte, Maus
Konjugation	Unkonjugiert
Modifikation	Unverändert
Isotyp	IgG
Klonalität	Polyklonal
Form	Flüssig
Konzentration	1 mg/ml
Lagerung	Aliquotieren und bei -20°C lagern (12 Monate haltbar).Frost/Tau-Zyklen vermeiden.
Versand	Eisbeutel
Puffer	Flüssigkeit in PBS mit 50 % Glycerin und 0,02 % Konservierungsmittel vom neuen Typ N.
Aufreinigung	Affinitätsreinigung

Anwendung

Verdünnungsverhältnis WB 1:500-1:2000,ELISA 1:5000-1:20000

tnis

Molekulargewicht 22kDa

Antigen-Informationen

Genname	RAB13 GIG4
Alternative Namen	
Gen-ID	5872.0
SwissProt ID	P51153
Immunogen	Synthetisiertes Peptid, abgeleitet von humanem Protein. Aminosäurebereich: 40-120

Hintergrund

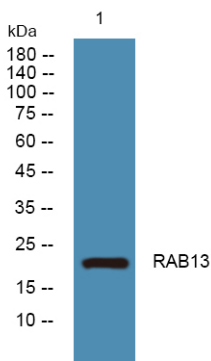
Dieses Gen gehört zur Rab-Familie der kleinen G-Proteine und reguliert den Membrantransport zwischen dem Trans-Golgi-Netzwerk (TGN) und Recycling-Endosomen (RE). Das kodierte Protein ist an der Bildung von Tight Junctions beteiligt, die

Bestandteile des apikalen Junction-Komplexes (AJC) von Epithelzellen sind. Der AJC bildet eine Barriere zwischen dem Zellinhalt und dem darunterliegenden Gewebe. Weitere Funktionen des Proteins umfassen das endozytische Recycling von Occludin, die Regulation der Epithelzellstreuung, die neuronale Regeneration und die Regulation des Neuritenwachstums. Für dieses Gen wurden alternativ gespleißte Transkriptvarianten beobachtet. Ein mit diesem Gen assoziiertes Pseudogen befindet sich auf Chromosom 12. [bereitgestellt von RefSeq, Jan. 2013] Funktion: Könnte am polarisierten Transport, an der Bildung und/oder Aktivität von Tight Junctions beteiligt sein. Ähnlichkeit: Gehört zur Superfamilie der kleinen GTPasen. Rab-Familie., subzelluläre Lokalisation: Zytoplasmatische Tight Junctions oder assoziiert mit Vesikeln, die im gesamten Zytoplasma von Zellen ohne Tight Junctions verteilt sind., Gewebespezifität: Nachweisbar in verschiedenen Epitheltypen, einschließlich Darm, Niere, Leber und in Endothelzellen.

Forschungsbereich

Dichten Verbindungspunkt;

Bilddaten



Western-Blot-Analyse von Lysaten aus DU145-Zellen, RAB13-Kaninchen-Polyclonal-Antikörper wurde 1:1000 verdünnt, 4 °C über Nacht