

---

**Produktname: Rab11-FIP4 Kaninchen-Polyclonal-Antikörper****Katalog-Nr.: APRab16771**

Nur für Forschungszwecke.

**Zusammenfassung**

<b>Beschreibung</b>	polyklonaler Kaninchenantikörper
<b>Host</b>	Kaninchen
<b>Anwendung</b>	WB,IHC,ICC/IF,ELISA
<b>Reaktivität</b>	Mensch, Maus
<b>Konjugation</b>	Unkonjugiert
<b>Modifikation</b>	Unverändert
<b>Isotyp</b>	IgG
<b>Klonalität</b>	Polyklonal
<b>Form</b>	Flüssig
<b>Konzentration</b>	1 mg/ml
<b>Lagerung</b>	Aliquotieren und bei -20°C lagern (12 Monate haltbar).Frost/Tau-Zyklen vermeiden.
<b>Versand</b>	Eisbeutel
<b>Puffer</b>	Flüssigkeit in PBS mit 50 % Glycerin, 0,5 % Schutzprotein und 0,02 % Konservierungsmittel vom neuen Typ N.
<b>Aufreinigung</b>	Affinitätsreinigung

**Anwendung**

<b>Verdünnungsverhältnis</b>	WB 1:500-1:2000,IHC 1:100-1:300,ICC/IF 1:50-1:200,ELISA 1:20000-1:40000
<b>Molekulargewicht</b>	95kDa

**Antigen-Informationen**

<b>Genname</b>	RAB11FIP4
<b>Alternative Namen</b>	RAB11FIP4; ARFO2; KIAA1821; Rab11 family-interacting protein 4; FIP4-Rab11; Rab11-FIP4; Arfophilin-2
<b>Gen-ID</b>	84440.0
<b>SwissProt ID</b>	Q86YS3
<b>Immunogen</b>	Das Antiserum wurde gegen ein synthetisches Peptid hergestellt, das vom humanen RAB11FIP4 abgeleitet ist. Aminosäurebereich: 452–501

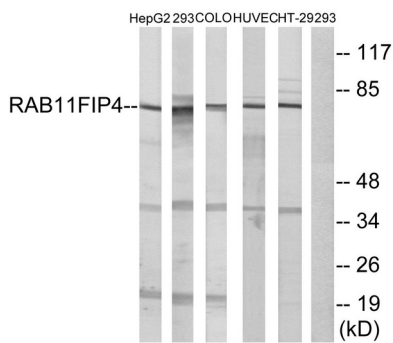
## Hintergrund

Proteine der großen Rab-GTPase-Familie (siehe RAB1A; MIM 179508) spielen eine regulatorische Rolle bei der Bildung, dem Targeting und der Fusion intrazellulärer Transportvesikel. RAB11FIP4 ist eines von vielen Proteinen, die mit Rab-GTPasen interagieren und diese regulieren (Hales et al., 2001 [PubMed 11495908]). [bereitgestellt von OMIM, Apr. 2008] Funktion: Ein Rab11-Effektorprotein, das im endosomalen Transport aktiv ist. Ähnlichkeit: Enthält eine EF-Hand-Domäne. Subzelluläre Lokalisation: Kolokalisiert mit RAB11A im endozytischen Recyclingkompartiment (ERC). Untereinheit: Homooligomer. Bildet einen heterooligomeren Komplex mit RAB11FIP2, RAB11FIP3 und RAB11FIP5. Interagiert mit durch GTP-Bindung aktiviertem RAB11A.

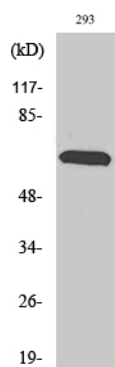
## Forschungsbereich

Endozytose;

## Bilddaten



Western-Blot-Analyse von Lysaten aus 293-, COLO-, HUVEC-, HepG2- und HT-29-Zellen unter Verwendung des Antikörpers RAB11FIP4. Die Spur rechts ist mit dem synthetisierten Peptid blockiert.



Western-Blot-Analyse verschiedener Zellen unter Verwendung des polyklonalen Antikörpers Rab11-FIP4