

Produktname: Rab L5 Kaninchen-Polyclonal-Antikörper**Katalog-Nr.: APRab16765**

Nur für Forschungszwecke.

Zusammenfassung

Beschreibung	polyklonaler Kaninchenantikörper
Host	Kaninchen
Anwendung	IHC, ICC/IF, ELISA
Reaktivität	Mensch, Ratte, Maus
Konjugation	Unkonjugiert
Modifikation	Unverändert
Isotyp	IgG
Klonalität	Polyklonal
Form	Flüssig
Konzentration	1 mg/ml
Lagerung	Aliquotieren und bei -20°C lagern (12 Monate haltbar). Frost/Tau-Zyklen vermeiden.
Versand	Eisbeutel
Puffer	Flüssigkeit in PBS mit 50 % Glycerin, 0,5 % Schutzprotein und 0,02 % Konservierungsmittel vom neuen Typ N.
Aufreinigung	Affinitätsreinigung

Anwendung

Verdünnungsverhältnis IHC 1:100-1:300, ICC/IF 1:50-1:200, ELISA 1:5000-1:10000

tnis

Molekulargewicht

Antigen-Informationen

Genname	RABL5
Alternative Namen	RABL5; Rab-like protein 5
Gen-ID	64792.0
SwissProt ID	Q9H7X7
Immunogen	Das Antiserum wurde gegen ein synthetisches Peptid hergestellt, das vom humanen RABL5 abgeleitet ist. Aminosäurebereich: 128–177

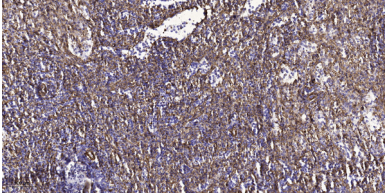
Hintergrund

Ähnlichkeit: Gehört zur kleinen GTPase-Superfamilie. Rab-Familie.

Forschungsbereich

Signaltransduktion; Signalweg; G-Protein-Signalisierung; Kleine G-Proteine; Ras-Familie

Bilddaten



Immunohistochemische Analyse von in Paraffin eingebettetem menschlichem Milzgewebe. 1. Der polyklonale Kaninchenantikörper Rab L5 wurde 1:200 verdünnt (über Nacht bei 4 °C inkubiert). 2. Zur Antigenrückgewinnung wurde Natriumcitrat (pH 6,0) verwendet (>98 °C, 20 min). 3. Der Sekundärantikörper wurde 1:200 verdünnt.