

Produktname: Rab L2A Kaninchen-Polyclonal-Antikörper**Katalog-Nr.: APRab16764**

Nur für Forschungszwecke.

Zusammenfassung

Beschreibung	polyklonaler Kaninchenantikörper
Host	Kaninchen
Anwendung	WB,IHC,ICC/IF,ELISA
Reaktivität	Mensch, Ratte, Maus
Konjugation	Unkonjugiert
Modifikation	Unverändert
Isotyp	IgG
Klonalität	Polyklonal
Form	Flüssig
Konzentration	1 mg/ml
Lagerung	Aliquotieren und bei -20°C lagern (12 Monate haltbar).Frost/Tau-Zyklen vermeiden.
Versand	Eisbeutel
Puffer	Flüssigkeit in PBS mit 50 % Glycerin, 0,5 % Schutzprotein und 0,02 % Konservierungsmittel vom neuen Typ N.
Aufreinigung	Affinitätsreinigung

Anwendung

Verdünnungsverhältnis	WB 1:500-1:2000,IHC 1:100-1:300,ICC/IF 1:50-1:200,ELISA 1:10000-1:20000
Molekulargewicht	30-34kDa

Antigen-Informationen

Genname	RABL2A
Alternative Namen	RABL2A; Rab-like protein 2A
Gen-ID	11159.0
SwissProt ID	Q9UBK7
Immunogen	Das Antiserum wurde gegen ein synthetisches Peptid hergestellt, das vom humanen RABL2A-Gen abgeleitet ist. Aminosäurebereich: 179–228

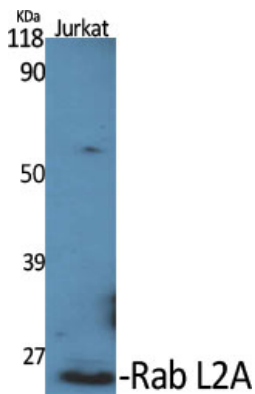
Hintergrund

Dieses Gen gehört zur RAB-Genfamilie, die wiederum zur RAS-GTPase-Superfamilie zählt. Die Proteine der RAS-verwandten Signalmoleküle sind kleine GTP-bindende Proteine, die wichtige Funktionen bei der Regulation exozytischer und endozytischer Signalwege erfüllen. Dieses Gen liegt an der Stelle einer ursprünglichen Telomerfusion und könnte ein subtelomeres Gen sein. Alternatives Spleißen führt zu mehreren Transkriptvarianten, die für verschiedene Isoformen kodieren. [bereitgestellt von RefSeq, Apr. 2015], Ähnlichkeit: Gehört zur kleinen GTPase-Superfamilie. Rab-Familie.

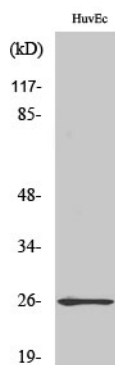
Forschungsbereich

-

Bilddaten



Western-Blot-Analyse verschiedener Zellen unter Verwendung des polyklonalen Rab-L2A-Antikörpers in einer Verdünnung von 1:500



Western-Blot-Analyse von COLO205-Zellen mit einem polyklonalen Rab-L2A-Antikörper (Verdünnung 1:500)