

Produktname: Rab 6C Kaninchen-Polyclonal-Antikörper**Katalog-Nr.: APRab16762**

Nur für Forschungszwecke.

Zusammenfassung

Beschreibung	polyklonaler Kaninchenantikörper
Host	Kaninchen
Anwendung	WB,IHC
Reaktivität	Mensch, Maus, Ratte
Konjugation	Unkonjugiert
Modifikation	Unverändert
Isotyp	IgG
Klonalität	Polyklonal
Form	Flüssig
Konzentration	1 mg/ml
Lagerung	Aliquotieren und bei -20°C lagern (12 Monate haltbar).Frost/Tau-Zyklen vermeiden.
Versand	Eisbeutel
Puffer	Flüssigkeit in PBS mit 50 % Glycerin, 0,5 % Schutzprotein und 0,02 % Konservierungsmittel vom neuen Typ N.
Aufreinigung	Affinitätsreinigung

Anwendung

Verdünnungsverhältnis	WB 1:500-1:2000,IHC 1:50-1:300
Molekulargewicht	28kDa

Antigen-Informationen

Genname	RAB6C
Alternative Namen	RAB6C; WTH3; Ras-related protein Rab-6C; Rab6-like protein WTH3
Gen-ID	84084.0
SwissProt ID	Q9H0N0
Immunogen	Das Antiserum wurde gegen ein synthetisches Peptid hergestellt, das vom humanen RAB6C abgeleitet ist. Aminosäurebereich: 165–214

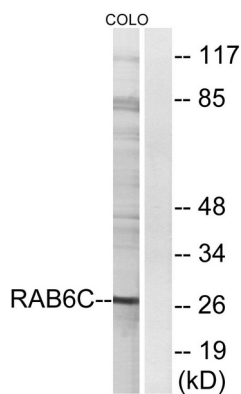
Hintergrund

Funktion: Proteintransport. Regulator des Membrantransports vom Golgi-Apparat zum endoplasmatischen Retikulum (ER). Besitzt eine geringe GTPase-Aktivität. PTM: Phosphoryliert nach DNA-Schädigung, wahrscheinlich durch ATM oder ATR. Ähnlichkeit: Gehört zur kleinen GTPase-Superfamilie (Rab-Familie). Untereinheit: Interagiert mit SCYL1BP1. Interagiert mit VSP52 und RABGAP1. Isoform 1 interagiert mit RAB6KIFL, aber nicht mit Isoform 2. Isoformen 1 und 2 interagieren mit BICD1 und BICD2. Interagiert mit TMF1. Gewebespezifität: Ubiquitär. Rab-Familie, Untereinheit: Interagiert mit SCYL1BP1. Interagiert mit VSP52 und RABGAP1. Isoform 1 interagiert mit RAB6KIFL, aber nicht mit Isoform 2. Die Isoformen 1 und 2 interagieren mit BICD1 und BICD2. Interagiert mit TMF1. Gewebespezifität: Ubiquitär.

Forschungsbereich

-

Bilddaten



Western-Blot-Analyse von Lysaten aus COLO-Zellen unter Verwendung des RAB6C-Antikörpers. Die Spur rechts ist mit dem synthetisierten Peptid blockiert.



Western-Blot-Analyse verschiedener Zellen unter Verwendung des polyklonalen Rab-6C-Antikörpers