

Produktname: Rab 5C Kaninchen-Polyclonal-Antikörper**Katalog-Nr.: APRab16760**

Nur für Forschungszwecke.

Zusammenfassung

Beschreibung	polyklonaler Kaninchenantikörper
Host	Kaninchen
Anwendung	WB,IHC,ICC/IF,ELISA
Reaktivität	Mensch, Maus, Ratte
Konjugation	Unkonjugiert
Modifikation	Unverändert
Isotyp	IgG
Klonalität	Polyklonal
Form	Flüssig
Konzentration	1 mg/ml
Lagerung	Aliquotieren und bei -20°C lagern (12 Monate haltbar).Frost/Tau-Zyklen vermeiden.
Versand	Eisbeutel
Puffer	Flüssigkeit in PBS mit 50 % Glycerin, 0,5 % Schutzprotein und 0,02 % Konservierungsmittel vom neuen Typ N.
Aufreinigung	Affinitätsreinigung

Anwendung

Verdünnungsverhältnis	WB 1:500-1:2000,IHC 1:100-1:300,ICC/IF 1:50-1:200,ELISA 1:5000-1:10000
Molekulargewicht	30kDa

Antigen-Informationen

Genname	RAB5C
Alternative Namen	RAB5C; RABL; Ras-related protein Rab-5C; L1880; RAB5L
Gen-ID	5878.0
SwissProt ID	P51148
Immunogen	Das Antiserum wurde gegen ein synthetisches Peptid hergestellt, das vom humanen RAB5C abgeleitet ist. Aminosäurebereich: 122–171

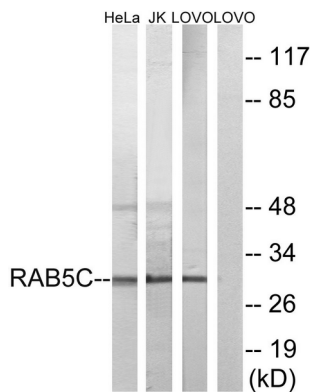
Hintergrund

Mitglieder der Rab-Proteinfamilie sind kleine GTPasen der Ras-Superfamilie, die vermutlich die korrekte Andockung und/oder Fusion von Vesikeln mit ihrem jeweiligen Akzeptorkompartiment gewährleisten (Han et al., 1996 [PubMed 8646882]). [bereitgestellt von OMIM, Nov. 2010] Funktion: Proteintransport. Wahrscheinlich am vesikulären Transport beteiligt. Ähnlichkeit: Gehört zur Superfamilie der kleinen GTPasen. Rab-Familie. Subzelluläre Lokalisation: Identifiziert mittels Massenspektrometrie in Melanosomenfraktionen von Stadium I bis Stadium IV. Untereinheit: Bindet an EEA1.

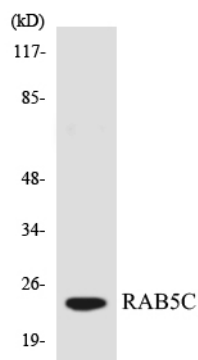
Forschungsbereich

Endozytose;

Bilddaten



Western-Blot-Analyse von Lysaten aus LOVO-, HeLa- und Jurkat-Zellen unter Verwendung des RAB5C-Antikörpers. Die Spur rechts ist mit dem synthetisierten Peptid blockiert.



Western-Blot-Analyse der Lysate von 293-Zellen unter Verwendung des RAB5C-Antikörpers.