

Produktname: Rab 5A Kaninchen-Polyclonal-Antikörper**Katalog-Nr.: APRab16759**

Nur für Forschungszwecke.

Zusammenfassung

| | |
|----------------------|--|
| Beschreibung | polyklonaler Kaninchenantikörper |
| Host | Kaninchen |
| Anwendung | WB,IHC,ICC/IF,ELISA |
| Reaktivität | Mensch, Maus, Ratte |
| Konjugation | Unkonjugiert |
| Modifikation | Unverändert |
| Isotyp | IgG |
| Klonalität | Polyklonal |
| Form | Flüssig |
| Konzentration | 1 mg/ml |
| Lagerung | Aliquotieren und bei -20°C lagern (12 Monate haltbar).Frost/Tau-Zyklen vermeiden. |
| Versand | Eisbeutel |
| Puffer | Flüssigkeit in PBS mit 50 % Glycerin, 0,5 % Schutzprotein und 0,02 % Konservierungsmittel vom neuen Typ N. |
| Aufreinigung | Affinitätsreinigung |

Anwendung

| | |
|------------------------------|---|
| Verdünnungsverhältnis | WB 1:500-1:2000,IHC 1:100-1:300,ICC/IF 1:50-1:200,ELISA 1:10000-1:20000 |
| Molekulargewicht | 24kDa |

Antigen-Informationen

| | |
|--------------------------|--|
| Genname | RAB5A |
| Alternative Namen | RAB5A; RAB5; Ras-related protein Rab-5A |
| Gen-ID | 5868.0 |
| SwissProt ID | P20339 |
| Immunogen | Das Antiserum wurde gegen ein synthetisches Peptid hergestellt, das von der internen Region des humanen RAB5A-Gens abgeleitet ist. Aminosäurebereich: 71–120 |

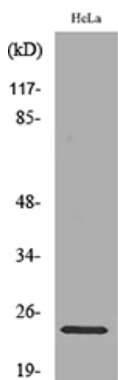
Hintergrund

Enzymregulation: Reguliert durch Guaninnukleotid-Austauschfaktoren (GEFs), die den Austausch von gebundenem GDP gegen freies GTP fördern. Funktion: Notwendig für die Fusion von Plasmamembranen und frühen Endosomen. Ähnlichkeit: Gehört zur Superfamilie der kleinen GTPasen (Rab-Familie). Subzelluläre Lokalisation: Angereichert in Melanosomen des Stadiums I. Untereinheit: Bindet an EEA1. Interagiert mit RIN1 und GAPVD1, die seinen Signalweg regulieren, wahrscheinlich durch ihre Funktion als GEF. Interagiert mit ALS2CL, UNC84B, ZFYVE20 und RUFY1. Interagiert mit SGSM1 und SGSM3. Rab-Familie. Subzelluläre Lokalisation: Angereichert in Melanosomen des Stadiums I. Untereinheit: Bindet EEA1. Interagiert mit RIN1 und GAPVD1, die seinen Signalweg regulieren, wahrscheinlich durch Funktion als GEF. Interagiert mit ALS2CL, UNC84B, ZFYVE20 und RUFY1. Interagiert mit SGSM1 und SGSM3.

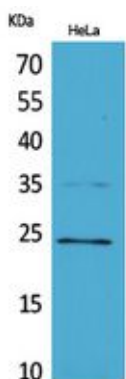
Forschungsbereich

Endozytose; Amyotrophe Lateralsklerose (ALS);

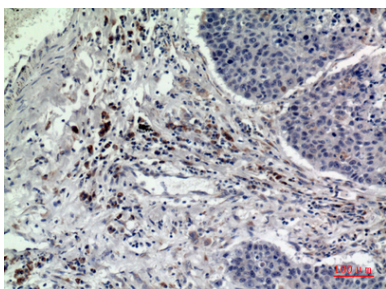
Bilddaten



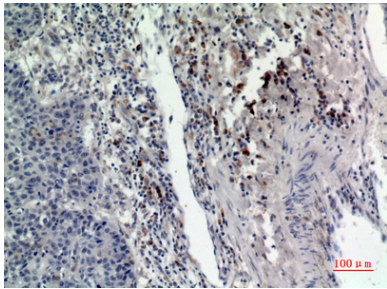
Western-Blot-Analyse von Lysat aus HeLa-Zellen unter Verwendung des RAB5A-Antikörpers.



Western-Blot-Analyse von HeLa-Zellen mit dem polyklonalen Rab-5A-Antikörper. Der Sekundärantikörper wurde 1:20000 verdünnt.



Immunohistochemische Analyse von in Paraffin eingebettetem menschlichem Lungengewebe, Antikörperverdünnung 1:100



Immunohistochemische Analyse von in Paraffin eingebettetem menschlichem Lungengewebe, Antikörperverdünnung 1:100