

Produktname: Rab 41 Kaninchen-Polyclonal-Antikörper**Katalog-Nr.: APRab16758**

Nur für Forschungszwecke.

Zusammenfassung

Beschreibung	polyklonaler Kaninchenantikörper
Host	Kaninchen
Anwendung	IHC,ICC/IF,ELISA
Reaktivität	Mensch, Ratte, Maus
Konjugation	Unkonjugiert
Modifikation	Unverändert
Isotyp	IgG
Klonalität	Polyklonal
Form	Flüssig
Konzentration	1 mg/ml
Lagerung	Aliquotieren und bei -20°C lagern (12 Monate haltbar).Frost/Tau-Zyklen vermeiden.
Versand	Eisbeutel
Puffer	Flüssigkeit in PBS mit 50 % Glycerin, 0,5 % Schutzprotein und 0,02 % Konservierungsmittel vom neuen Typ N.
Aufreinigung	Affinitätsreinigung

Anwendung

Verdünnungsverhältnis IHC 1:100-1:300,ICC/IF 1:50-1:200,ELISA 1:10000-1:20000

tnis

Molekulargewicht

Antigen-Informationen

Genname	RAB41
Alternative Namen	RAB41; Ras-related protein Rab-41
Gen-ID	347517.0
SwissProt ID	Q5JT25
Immunogen	Das Antiserum wurde gegen ein synthetisches Peptid, abgeleitet von humanem RAB41, hergestellt. Aminosäurebereich: 115–164

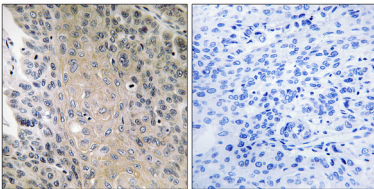
Hintergrund

Dieses Gen kodiert für ein kleines GTP-bindendes Protein, das zur größten Familie innerhalb der Ras-Superfamilie gehört. Diese Proteine regulieren den Membrantransport. Sie wechseln zwischen einem inaktiven, GDP-gebundenen und einem aktivierten, GTP-gebundenen Zustand, was durch GTP-Hydrolyse-aktivierende Proteine (GAPs) gesteuert wird. Dieses Familienmitglied kann durch das GAP-Protein RN-Tre aktiviert werden und ist im Golgi-Apparat lokalisiert. [bereitgestellt von RefSeq, Mai 2010], Ähnlichkeit: Gehört zur Superfamilie der kleinen GTPasen. Rab-Familie.

Forschungsbereich

Signaltransduktion; Signalweg; G-Protein-Signalisierung; Kleine G-Proteine; Ras-Familie

Bilddaten



Immunohistochemische Analyse von in Paraffin eingebettetem menschlichem Lungenkarzinom mittels RAB41-Antikörper. Das Bild rechts zeigt eine Blockierung mit dem synthetisierten Peptid.