

**Produktname: Rab 40B Kaninchen-Polyclonal-Antikörper****Katalog-Nr.: APRab16757**

Nur für Forschungszwecke.

**Zusammenfassung**

<b>Beschreibung</b>	polyklonaler Kaninchenantikörper
<b>Host</b>	Kaninchen
<b>Anwendung</b>	WB,IHC,ICC/IF,ELISA
<b>Reaktivität</b>	Mensch, Ratte, Maus
<b>Konjugation</b>	Unkonjugiert
<b>Modifikation</b>	Unverändert
<b>Isotyp</b>	IgG
<b>Klonalität</b>	Polyklonal
<b>Form</b>	Flüssig
<b>Konzentration</b>	1 mg/ml
<b>Lagerung</b>	Aliquotieren und bei -20°C lagern (12 Monate haltbar).Frost/Tau-Zyklen vermeiden.
<b>Versand</b>	Eisbeutel
<b>Puffer</b>	Flüssigkeit in PBS mit 50 % Glycerin, 0,5 % Schutzprotein und 0,02 % Konservierungsmittel vom neuen Typ N.
<b>Aufreinigung</b>	Affinitätsreinigung

**Anwendung**

<b>Verdünnungsverhältnis</b>	WB 1:500-1:2000,IHC 1:100-1:500,ICC/IF 1:50-1:200,ELISA 1:20000-1:40000
<b>Molekulargewicht</b>	34kDa

**Antigen-Informationen**

<b>Genname</b>	RAB40B
<b>Alternative Namen</b>	RAB40B; SEC4L; Ras-related protein Rab-40B; SOCS box-containing protein RAR; Protein Rar
<b>Gen-ID</b>	10966.0
<b>SwissProt ID</b>	Q12829
<b>Immunogen</b>	Das Antiserum wurde gegen ein synthetisches Peptid hergestellt, das vom humanen RAB40B-Peptid abgeleitet ist. Aminosäurebereich: 229–278

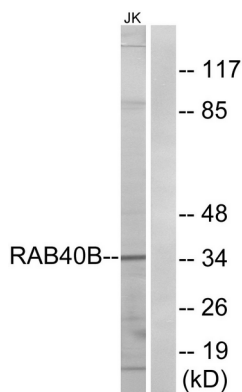
**Hintergrund**

Das von diesem Gen kodierte Protein weist Ähnlichkeit zu einem Hefeprotein auf, was auf eine Rolle des Genprodukts bei der Regulation sekretorischer Vesikel hindeutet. [bereitgestellt von RefSeq, Juli 2008], Domäne: Die SOCS-Box-Domäne vermittelt die Interaktion mit dem Elongin-BC-Komplex, einem Adaptermodul in verschiedenen E3-Ubiquitin-Ligase-Komplexen., Funktion: Möglicherweise eine Substraterkennungskomponente eines SCF-ähnlichen ECS (Elongin-Cullin-SOCS-Box-Protein) E3-Ubiquitin-Ligase-Komplexes, der die Ubiquitinierung und den anschließenden proteasomalen Abbau von Zielproteinen vermittelt., Signalweg: Proteinmodifikation; Protein-Ubiquitinierung., Ähnlichkeit: Gehört zur Superfamilie der kleinen GTPasen. Rab-Familie., Ähnlichkeit: Enthält 1 SOCS-Box-Domäne.

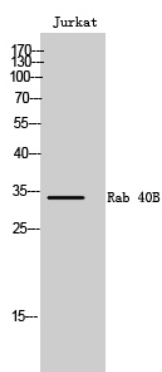
## Forschungsbereich

-

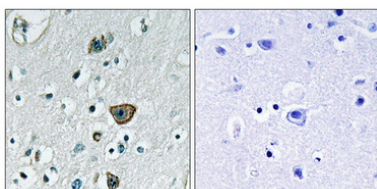
## Bilddaten



Western-Blot-Analyse von Lysaten aus Jurkat-Zellen unter Verwendung des Antikörpers RAB40B. Die Spur rechts ist mit dem synthetisierten Peptid blockiert.



Western-Blot-Analyse von Jurkat-Zellen mit dem polyklonalen Rab 40B-Antikörper



Immunhistochemische Analyse von in Paraffin eingebettetem menschlichem Gehirn. Der Antikörper wurde 1:100 verdünnt (4 °C, über Nacht). Zur Antigenrückgewinnung wurde Tris-EDTA-Puffer (pH 8,0) unter hohem Druck und hoher Temperatur verwendet. Die Negativkontrolle (rechts) wurde durch Präadsorption des Antikörpers mit Immunogenpeptid erhalten.