
Produktname: Rab 38 Kaninchen-Polyclonal-Antikörper**Katalog-Nr.: APRab16756**

Nur für Forschungszwecke.

Zusammenfassung

Beschreibung	polyklonaler Kaninchenantikörper
Host	Kaninchen
Anwendung	WB,IHC
Reaktivität	Mensch, Maus, Ratte
Konjugation	Unkonjugiert
Modifikation	Unverändert
Isotyp	IgG
Klonalität	Polyklonal
Form	Flüssig
Konzentration	1 mg/ml
Lagerung	Aliquotieren und bei -20°C lagern (12 Monate haltbar).Frost/Tau-Zyklen vermeiden.
Versand	Eisbeutel
Puffer	Flüssigkeit in PBS mit 50 % Glycerin, 0,5 % Schutzprotein und 0,02 % Konservierungsmittel vom neuen Typ N.
Aufreinigung	Affinitätsreinigung

Anwendung

Verdünnungsverhältnis	WB 1:500-1:2000,IHC 1:50-1:300
Molekulargewicht	26kDa

Antigen-Informationen

Genname	RAB38
Alternative Namen	RAB38; Ras-related protein Rab-38; Melanoma antigen NY-MEL-1
Gen-ID	23682.0
SwissProt ID	P57729
Immunogen	Das Antiserum wurde gegen ein synthetisches Peptid, abgeleitet von humanem RAB38, hergestellt. Aminosäurebereich: 80-129

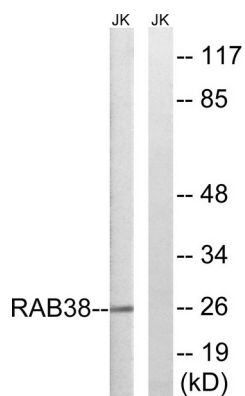
Hintergrund

Funktion: Kann am Melanosomentransport und -docking beteiligt sein. Ist an der korrekten Sortierung von TYRP1 beteiligt.
PTM: Obwohl mindestens ein In-vitro-System das prenylierte C-Terminus prozessieren und methylieren kann, wird es in einem In-vitro-System, das normalerweise Rab-38 exprimiert, und in vivo nicht proteolytisch prozessiert und methyliert. Ähnlichkeit: Gehört zur Superfamilie der kleinen GTPasen. Rab-Familie. Gewebespezifität: Wird in Melanozyten exprimiert. Rab-Familie, Gewebespezifität: Wird in Melanozyten exprimiert.

Forschungsbereich

Signalweg; G-Protein-Signalgebung; Kleine G-Proteine; Ras-Familie; Signaltransduktion; Proteintransport; Vesikeltransport; Regulation

Bilddaten



Western-Blot-Analyse von Lysaten aus Jurkat-Zellen unter Verwendung des RAB38-Antikörpers. Die Spur rechts ist mit dem synthetisierten Peptid blockiert.