

---

**Produktname: Rab 35 Kaninchen-Polyclonal-Antikörper****Katalog-Nr.: APRab16754**

Nur für Forschungszwecke.

**Zusammenfassung**

|                      |  |
|----------------------|--|
| <b>Beschreibung</b>  | polyklonaler Kaninchenantikörper   |
| <b>Host</b>          | Kaninchen  |
| <b>Anwendung</b>     | WB,IHC,ELISA   |
| <b>Reaktivität</b>   | Mensch, Maus, Ratte  |
| <b>Konjugation</b>   | Unkonjugiert   |
| <b>Modifikation</b>  | Unverändert  |
| <b>Isotyp</b>        | IgG  |
| <b>Klonalität</b>    | Polyklonal   |
| <b>Form</b>          | Flüssig  |
| <b>Konzentration</b> | 1 mg/ml  |
| <b>Lagerung</b>      | Aliquotieren und bei -20°C lagern (12 Monate haltbar).Frost/Tau-Zyklen vermeiden.                          |
| <b>Versand</b>       | Eisbeutel  |
| <b>Puffer</b>        | Flüssigkeit in PBS mit 50 % Glycerin, 0,5 % Schutzprotein und 0,02 % Konservierungsmittel vom neuen Typ N. |
| <b>Aufreinigung</b>  | Affinitätsreinigung  |

**Anwendung**

|                              |   |
|------------------------------|---|
| <b>Verdünnungsverhältnis</b> | WB 1:500-1:2000,IHC 1:50-1:300,ELISA 1:2000-1:20000 |
| <b>Molekulargewicht</b>      | 24kDa   |

**Antigen-Informationen**

|                          |  |
|--------------------------|--|
| <b>Genname</b>           | RAB35  |
| <b>Alternative Namen</b> | RAB35; RAB1C; RAY; Ras-related protein Rab-35; GTP-binding protein RAY; Ras-related protein Rab-1C                       |
| <b>Gen-ID</b>            | 11021.0  |
| <b>SwissProt ID</b>      | Q15286   |
| <b>Immunogen</b>         | Das Antiserum wurde gegen ein synthetisches Peptid, abgeleitet von humanem RAB35, hergestellt. Aminosäurebereich: 99-148 |

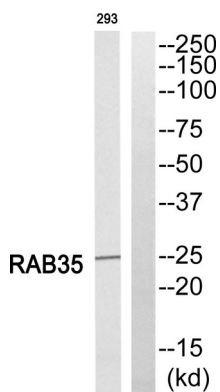
## Hintergrund

Funktion: Besitzt GTPase-Aktivität. Ähnlichkeit: Gehört zur kleinen GTPase-Superfamilie (Rab-Familie). Subzelluläre Lokalisation: Identifiziert mittels Massenspektrometrie in Melanosomenfraktionen von Stadium I bis Stadium IV.

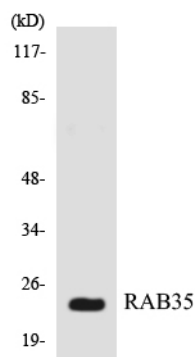
## Forschungsbereich

Zellbiologie; Zellzyklus; Zellteilung; Zytokinese; Signaltransduktion; Signalweg; G-Protein-Signalgebung; Kleine G-Proteine; Ras-Familie; Proteintransport; Vesikeltransport; Regulation

## Bilddaten



Western-Blot-Analyse des RAB35-Antikörpers. Die rechte Spur ist mit dem RAB35-Peptid blockiert.



Western-Blot-Analyse der Lysate aus HT-29-Zellen unter Verwendung des Antikörpers RAB35.



Western-Blot-Analyse verschiedener Zellen unter Verwendung des polyklonalen Rab-35-Antikörpers