

---

**Produktname: Rab 34 Kaninchen-Polyclonal-Antikörper****Katalog-Nr.: APRab16753**

Nur für Forschungszwecke.

**Zusammenfassung**

<b>Beschreibung</b>	polyklonaler Kaninchenantikörper
<b>Host</b>	Kaninchen
<b>Anwendung</b>	WB,IHC,ICC/IF,ELISA
<b>Reaktivität</b>	Mensch, Ratte, Maus
<b>Konjugation</b>	Unkonjugiert
<b>Modifikation</b>	Unverändert
<b>Isotyp</b>	IgG
<b>Klonalität</b>	Polyklonal
<b>Form</b>	Flüssig
<b>Konzentration</b>	1 mg/ml
<b>Lagerung</b>	Aliquotieren und bei -20°C lagern (12 Monate haltbar).Frost/Tau-Zyklen vermeiden.
<b>Versand</b>	Eisbeutel
<b>Puffer</b>	Flüssigkeit in PBS mit 50 % Glycerin, 0,5 % Schutzprotein und 0,02 % Konservierungsmittel vom neuen Typ N.
<b>Aufreinigung</b>	Affinitätsreinigung

**Anwendung**

<b>Verdünnungsverhältnis</b>	WB 1:500-1:2000,IHC 1:50-1:200,ICC/IF 1:50-1:200,ELISA 1:5000-1:10000
<b>Molekulargewicht</b>	29kDa

**Antigen-Informationen**

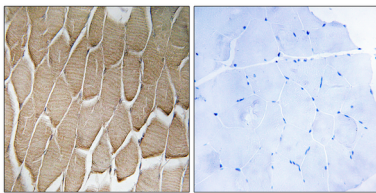
<b>Genname</b>	RAB34
<b>Alternative Namen</b>	RAB34; RAB39; RAH; Ras-related protein Rab-34; Ras-related protein Rab-39; Ras-related protein Rah
<b>Gen-ID</b>	83871.0
<b>SwissProt ID</b>	Q9BZG1
<b>Immunogen</b>	Das Antiserum wurde gegen ein synthetisches Peptid, abgeleitet von humanem RAB34, hergestellt. Aminosäurebereich: 206–255

## Hintergrund

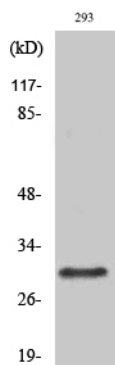
Dieses Gen kodiert für ein Protein der RAB-Proteinfamilie, einer Gruppe kleiner GTPasen, die am Proteintransport beteiligt sind. Dieses Familienmitglied ist ein Golgi-gebundenes Protein des sekretorischen Weges und spielt eine Rolle bei der Umlagerung von Lysosomen und der Aktivierung der Makropinozytose. Alternatives Spleißen dieses Gens führt zu mehreren Transkriptvarianten. Das Gen überlappt mit dem NARR-Gen (Nine-Aminosäure-Rest-Repeats) und teilt dessen Exonstruktur. NARR kodiert ein funktionell unterschiedliches nukleoläres Protein aus einem anderen Leseraster. [bereitgestellt von RefSeq, Jan. 2012] Funktion: Proteintransport. Beteiligt an der Umlagerung von Lysosomen in die Peri-Golgi-Region. Ähnlichkeit: Gehört zur Superfamilie der kleinen GTPasen (Rab-Familie). Subzelluläre Lokalisation: Assoziiert mit dem Golgi-Apparat. Untereinheit: Interagiert mit RILP.

## Forschungsbereich

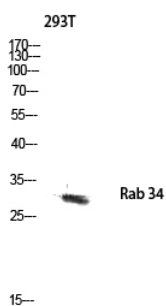
### Bilddaten



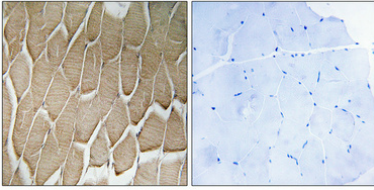
Immunohistochemische Analyse von in Paraffin eingebettetem menschlichem Skelettmuskelgewebe unter Verwendung des Antikörpers RAB34. Das Bild rechts zeigt eine Blockierung mit dem synthetisierten Peptid.



Western-Blot-Analyse verschiedener Zellen unter Verwendung des polyklonalen Rab-34-Antikörpers in einer Verdünnung von 1:500



Western-Blot-Analyse der 293T-Lyse unter Verwendung des Rab-34-Antikörpers. Der Antikörper wurde 1:500 verdünnt.



Immunohistochemische Analyse von in Paraffin eingebettetem menschlichem Skelettmuskelgewebe. Der Antikörper wurde 1:100 verdünnt (4 °C, über Nacht). Zur Antigenrückgewinnung wurde Tris-EDTA-Puffer (pH 8,0) unter hohem Druck und hoher Temperatur verwendet. Die Negativkontrolle (rechts) wurde durch Präadsorption des Antikörpers mit Immunogenpeptid erhalten.