

Produktname: Rab 31 Kaninchen-Polyclonal-Antikörper**Katalog-Nr.: APRab16751**

Nur für Forschungszwecke.

Zusammenfassung

Beschreibung	polyklonaler Kaninchenantikörper
Host	Kaninchen
Anwendung	WB,IHC,ELISA
Reaktivität	Mensch, Maus, Ratte
Konjugation	Unkonjugiert
Modifikation	Unverändert
Isotyp	IgG
Klonalität	Polyklonal
Form	Flüssig
Konzentration	1 mg/ml
Lagerung	Aliquotieren und bei -20°C lagern (12 Monate haltbar).Frost/Tau-Zyklen vermeiden.
Versand	Eisbeutel
Puffer	Flüssigkeit in PBS mit 50 % Glycerin, 0,5 % Schutzprotein und 0,02 % Konservierungsmittel vom neuen Typ N.
Aufreinigung	Affinitätsreinigung

Anwendung

Verdünnungsverhältnis	WB 1:500-1:2000,IHC 1:50-1:300,ELISA 1:2000-1:20000
Molekulargewicht	21kDa

Antigen-Informationen

Genname	RAB31
Alternative Namen	RAB31; RAB22B; Ras-related protein Rab-31; Ras-related protein Rab-22B
Gen-ID	11031.0
SwissProt ID	Q13636
Immunogen	Synthetisiertes Peptid, abgeleitet von Rab 31, Aminosäurebereich: 50-130

Hintergrund

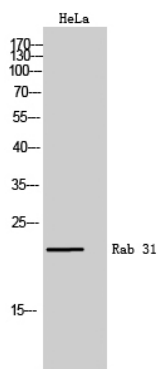
Kleine GTP-bindende Proteine der RAB-Familie, wie z. B. RAB31, spielen eine wesentliche Rolle beim Transport von Vesikeln

und Granula (Bao et al., 2002 [PubMed 11784320]). [bereitgestellt von OMIM, Juli 2009]. Ähnlichkeit: Gehört zur Superfamilie der kleinen GTPasen. Rab-Familie. Gewebespezifität: Höchste Expression in Plazenta und Gehirn, geringere Expression in Herz und Lunge. Nicht nachweisbar in Leber, Skelettmuskulatur, Niere oder Pankreas.

Forschungsbereich

Endozytose;

Bilddaten



Western-Blot-Analyse von HeLa-Zellen mit dem polyklonalen Rab-31-Antikörper