

**Produktname: Rab 2A Kaninchen-Polyclonal-Antikörper****Katalog-Nr.: APRab16747**

Nur für Forschungszwecke.

**Zusammenfassung**

<b>Beschreibung</b>	polyklonaler Kaninchenantikörper
<b>Host</b>	Kaninchen
<b>Anwendung</b>	WB,IHC,ICC/IF,ELISA
<b>Reaktivität</b>	Mensch, Maus, Ratte
<b>Konjugation</b>	Unkonjugiert
<b>Modifikation</b>	Unverändert
<b>Isotyp</b>	IgG
<b>Klonalität</b>	Polyklonal
<b>Form</b>	Flüssig
<b>Konzentration</b>	1 mg/ml
<b>Lagerung</b>	Aliquotieren und bei -20°C lagern (12 Monate haltbar).Frost/Tau-Zyklen vermeiden.
<b>Versand</b>	Eisbeutel
<b>Puffer</b>	Flüssigkeit in PBS mit 50 % Glycerin, 0,5 % Schutzprotein und 0,02 % Konservierungsmittel vom neuen Typ N.
<b>Aufreinigung</b>	Affinitätsreinigung

**Anwendung**

<b>Verdünnungsverhältnis</b>	WB 1:500-1:2000,IHC 1:100-1:300,ICC/IF 1:50-1:200,ELISA 1:10000-1:20000
<b>Molekulargewicht</b>	25kDa

**Antigen-Informationen**

<b>Genname</b>	RAB2A
<b>Alternative Namen</b>	RAB2A; RAB2; Ras-related protein Rab-2A
<b>Gen-ID</b>	5862.0
<b>SwissProt ID</b>	P61019
<b>Immunogen</b>	Das Antiserum wurde gegen ein synthetisches Peptid hergestellt, das vom humanen RAB2A-Gen abgeleitet ist. Aminosäurebereich: 84–133

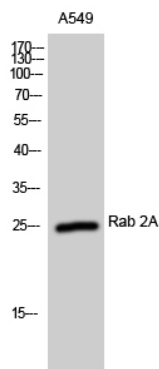
**Hintergrund**

Das von diesem Gen kodierte Protein gehört zur Rab-Familie, deren Mitglieder niedermolekulare Guanosintriphosphatasen (GTPasen) mit hochkonservierten Domänen für die GTP-Bindung und -Hydrolyse sind. Rab-Proteine sind Membranproteine, die an der vesikulären Fusion und dem Transport beteiligt sind. Dieses Protein ist Bestandteil von Prä-Golgi-Intermediaten und wird für den Proteintransport vom endoplasmatischen Retikulum (ER) zum Golgi-Apparat benötigt. Für dieses Gen wurden alternativ gespleißte Transkriptvarianten gefunden, die für verschiedene Isoformen kodieren. [bereitgestellt von RefSeq, Okt. 2011], Funktion: Erforderlich für den Proteintransport vom endoplasmatischen Retikulum zum Golgi-Apparat., Ähnlichkeit: Gehört zur Superfamilie der kleinen GTPasen (Rab-Familie)., Subzelluläre Lokalisation: Identifiziert mittels Massenspektrometrie in Melanosomenfraktionen von Stadium I bis Stadium IV., Untereinheit: Interagiert mit PRKCI.

## Forschungsbereich

Neurowissenschaften; Neurotransmission; Rezeptoren/Kanäle; GPCR; Adrenerge Rezeptoren; Signaltransduktion; Signalweg; G-Protein-Signalisierung

## Bilddaten



Western-Blot-Analyse von A549-Zellen mit dem polyklonalen Rab-2A-Antikörper