

Produktname: Rab 20 Kaninchen-Polyclonal-Antikörper**Katalog-Nr.: APRab16744**

Nur für Forschungszwecke.

Zusammenfassung

Beschreibung	polyklonaler Kaninchenantikörper
Host	Kaninchen
Anwendung	WB,IHC,ICC/IF,ELISA
Reaktivität	Mensch, Ratte, Maus
Konjugation	Unkonjugiert
Modifikation	Unverändert
Isotyp	IgG
Klonalität	Polyklonal
Form	Flüssig
Konzentration	1 mg/ml
Lagerung	Aliquotieren und bei -20°C lagern (12 Monate haltbar).Frost/Tau-Zyklen vermeiden.
Versand	Eisbeutel
Puffer	Flüssigkeit in PBS mit 50 % Glycerin, 0,5 % Schutzprotein und 0,02 % Konservierungsmittel vom neuen Typ N.
Aufreinigung	Affinitätsreinigung

Anwendung

Verdünnungsverhältnis	WB 1:500-1:2000,IHC 1:100-1:300,ICC/IF 1:50-1:200,ELISA 1:5000-1:20000
Molekulargewicht	28kDa

Antigen-Informationen

Genname	RAB20
Alternative Namen	RAB20; Ras-related protein Rab-20
Gen-ID	55647.0
SwissProt ID	Q9NX57
Immunogen	Das Antiserum wurde gegen ein synthetisches Peptid, abgeleitet von humanem RAB20, hergestellt. Aminosäurebereich: 115–164

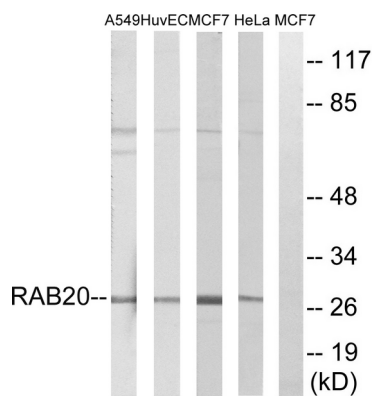
Hintergrund

Funktion: Spielt eine Rolle bei der apikalen Endozytose/dem Recycling. Ähnlichkeit: Gehört zur kleinen GTPase-Superfamilie (Rab-Familie). Subzelluläre Lokalisation: Stark angereichert an apikalen endozytischen Strukturen in polarisierten Epithelzellen der proximalen Nierentubuli. Gewebespezifität: Geringe oder fehlende Expression im normalen Pankreas und stärkere Expression in 15 von 18 exokrinen Pankreasadenokarzinomen (auf Proteinebene).

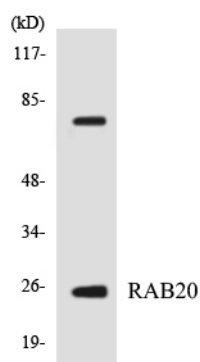
Forschungsbereich

Krebs; Signaltransduktion; G-Protein-Signalisierung; Kleine G-Proteine; Ras-Familie; Tags & Zellmarker; Subzelluläre Marker; Organellen; Golgi-Apparat;

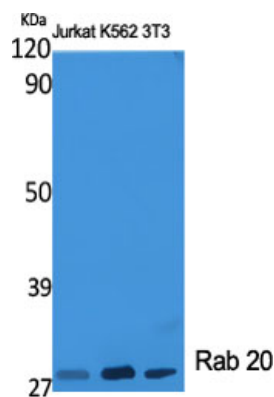
Bilddaten



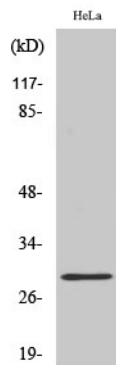
Western-Blot-Analyse von Lysaten aus HeLa-, MCF-7-, HUVEC- und A549-Zellen unter Verwendung des RAB20-Antikörpers. Die Spur rechts ist mit dem synthetisierten Peptid blockiert.



Western-Blot-Analyse der Lysate aus HeLa-Zellen unter Verwendung des Antikörpers RAB20.



Western-Blot-Analyse verschiedener Zellen unter Verwendung des polyklonalen Rab-20-Antikörpers in einer Verdünnung von 1:2000



Western-Blot-Analyse von A549-Zellen mit einem polyklonalen Rab-20-Antikörper
in einer Verdünnung von 1:2000