

Produktname: Rab 18 Kaninchen-Polyclonal-Antikörper**Katalog-Nr.: APRab16742**

Nur für Forschungszwecke.

Zusammenfassung

Beschreibung	polyklonaler Kaninchenantikörper
Host	Kaninchen
Anwendung	WB,IHC,ELISA
Reaktivität	Mensch, Maus, Ratte
Konjugation	Unkonjugiert
Modifikation	Unverändert
Isotyp	IgG
Klonalität	Polyklonal
Form	Flüssig
Konzentration	1 mg/ml
Lagerung	Aliquotieren und bei -20°C lagern (12 Monate haltbar).Frost/Tau-Zyklen vermeiden.
Versand	Eisbeutel
Puffer	Flüssigkeit in PBS mit 50 % Glycerin, 0,5 % Schutzprotein und 0,02 % Konservierungsmittel vom neuen Typ N.
Aufreinigung	Affinitätsreinigung

Anwendung

Verdünnungsverhältnis	WB 1:500-1:2000,IHC 1:50-1:300,ELISA 1:2000-1:20000
Molekulargewicht	28kDa

Antigen-Informationen

Genname	RAB18
Alternative Namen	RAB18; Ras-related protein Rab-18
Gen-ID	22931.0
SwissProt ID	Q9NP72
Immunogen	Das Antiserum wurde gegen ein synthetisches Peptid, abgeleitet von humanem RAB18, hergestellt. Aminosäurebereich: 103–152

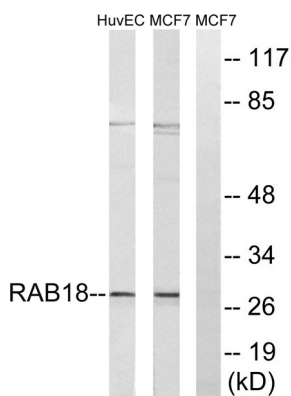
Hintergrund

Das von diesem Gen kodierte Protein gehört zur Familie der Ras-verwandten kleinen GTPasen, die den Membrantransport in Organellen und Transportvesikeln regulieren. Knockdown-Studien an Zebrafischen deuten darauf hin, dass dieses Protein eine Rolle in der Augen- und Gehirnentwicklung spielen könnte. Mutationen in diesem Gen sind mit dem Warburg-Mikrosyndrom Typ 3 assoziiert. Alternativ gespleißte Transkriptvarianten wurden für dieses Gen gefunden. [bereitgestellt von RefSeq, Jan. 2012] Funktion: Spielt eine Rolle bei der apikalen Endozytose/dem Recycling. Könnte am Transport zwischen der Plasmamembran und frühen Endosomen beteiligt sein. Ähnlichkeit: Gehört zur Superfamilie der kleinen GTPasen. Rab-Familie. Gewebespezifität: Ubiquitär.

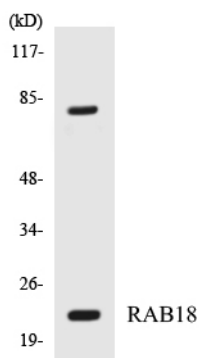
Forschungsbereich

Signalweg; G-Protein-Signalgebung; Kleine G-Proteine; Ras-Familie; Signaltransduktion; Proteintransport; Vesikeltransport; Regulation

Bilddaten



Western-Blot-Analyse von Lysaten aus MCF-7- und HUVEC-Zellen unter Verwendung des RAB18-Antikörpers. Die Spur rechts ist mit dem synthetisierten Peptid blockiert.



Western-Blot-Analyse der Lysate aus HepG2-Zellen unter Verwendung des RAB18-Antikörpers.

Western-Blot-Analyse von MCF-7-Zellen mit dem polyklonalen Rab-18-Antikörper

