
Produktname: QM Kaninchen-Polyclonal-Antikörper**Katalog-Nr.: APRab16729**

Nur für Forschungszwecke.

Zusammenfassung

Beschreibung	polyklonaler Kaninchenantikörper
Host	Kaninchen
Anwendung	WB,IHC
Reaktivität	Mensch, Maus, Ratte, Katze
Konjugation	Unkonjugiert
Modifikation	Unverändert
Isotyp	IgG
Klonalität	Polyklonal
Form	Flüssig
Konzentration	1 mg/ml
Lagerung	Aliquotieren und bei -20°C lagern (12 Monate haltbar).Frost/Tau-Zyklen vermeiden.
Versand	Eisbeutel
Puffer	Flüssigkeit in PBS mit 50 % Glycerin, 0,5 % Schutzprotein und 0,02 % Konservierungsmittel vom neuen Typ N.
Aufreinigung	Affinitätsreinigung

Anwendung

Verdünnungsverhältnis	WB 1:500-1:2000,IHC 1:50-1:300
Molekulargewicht	25kDa

Antigen-Informationen

Genname	RPL10
Alternative Namen	RPL10; DXS648E; QM; 60S ribosomal protein L10; Laminin receptor homolog; Protein QM; Tumor suppressor QM
Gen-ID	6134.0
SwissProt ID	P27635
Immunogen	Das Antiserum wurde gegen ein synthetisches Peptid hergestellt, das vom humanen 60S-Ribosomenprotein L10 abgeleitet ist. Aminosäurebereich: 1–50

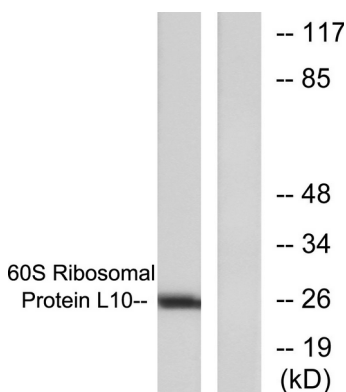
Hintergrund

Dieses Gen kodiert für ein ribosomales Protein, das Bestandteil der 60S-Ribosomenuntereinheit ist. Das entsprechende Protein im Huhn kann an c-Jun binden und die c-Jun-vermittelte Transkriptionsaktivierung hemmen. Einige Studien haben einen Zusammenhang zwischen Variationen dieses Gens und Autismus-Spektrum-Störungen festgestellt, andere Studien konnten diesen Zusammenhang jedoch nicht bestätigen. Es existieren mehrere Pseudogene dieses Gens, die über das gesamte Genom verteilt sind. Alternatives Spleißen führt zu verschiedenen Transkriptvarianten. [bereitgestellt von RefSeq, Jan. 2015] Entwicklungsstadium: Herunterreguliert während der Differenzierung von Adipozyten, Nieren und Herzmuskelzellen. Erkrankung: Defekte im RPL10-Gen könnten die Ursache für eine Anfälligkeit für X-chromosomalen Autismus sein [MIM:209850]. Autismus ist eine tiefgreifende Entwicklungsstörung (PDD), die prototypisch durch Beeinträchtigungen der wechselseitigen sozialen Interaktion und Kommunikation, eingeschränkte und stereotype Interessen- und Aktivitätsmuster sowie das Vorhandensein von Entwicklungsanomalien bis zum 3. Lebensjahr gekennzeichnet ist. Ähnlichkeit: Gehört zur ribosomalen Proteinfamilie L10e.

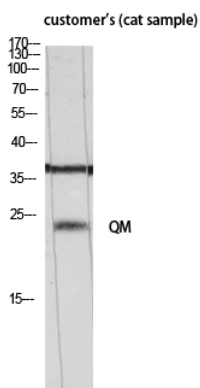
Forschungsbereich

Ribosom;

Bilddaten



Western-Blot-Analyse von Lysaten aus K562-Zellen, die 15 Minuten lang mit 0,01 U/ml Insulin behandelt wurden, unter Verwendung eines Antikörpers gegen das ribosomale Protein L10 60S. Die Spur rechts ist mit dem synthetisierten Peptid blockiert.



Western-Blot-Analyse einer Kundenprobe (Katzenprobe) unter Verwendung von QM-polyklonalen Antikörpern in einer Verdünnung von 1:500