

Produktname: PWWP2B Kaninchen-Polyclonal-Antikörper**Katalog-Nr.: APRab16705**

Nur für Forschungszwecke.

Zusammenfassung

Beschreibung	polyklonaler Kaninchenantikörper
Host	Kaninchen
Anwendung	WB,IHC,ICC/IF,ELISA
Reaktivität	Mensch, Ratte, Maus
Konjugation	Unkonjugiert
Modifikation	Unverändert
Isotyp	IgG
Klonalität	Polyklonal
Form	Flüssig
Konzentration	1 mg/ml
Lagerung	Aliquotieren und bei -20°C lagern (12 Monate haltbar).Frost/Tau-Zyklen vermeiden.
Versand	Eisbeutel
Puffer	Flüssigkeit in PBS mit 50 % Glycerin, 0,5 % Schutzprotein und 0,02 % Konservierungsmittel vom neuen Typ N.
Aufreinigung	Affinitätsreinigung

Anwendung

Verdünnungsverhältnis	WB 1:500-1:2000,IHC 1:100-1:300,ICC/IF 1:50-1:200,ELISA 1:10000-1:20000
Molekulargewicht	64kDa

Antigen-Informationen

Genname	PWWP2B
Alternative Namen	PWWP2B; PWWP2; PWWP domain-containing protein 2B
Gen-ID	170394.0
SwissProt ID	Q6NUJ5
Immunogen	Das Antiserum wurde gegen ein synthetisches Peptid hergestellt, das vom humanen PWWP2B abgeleitet ist. Aminosäurebereich: 268–317

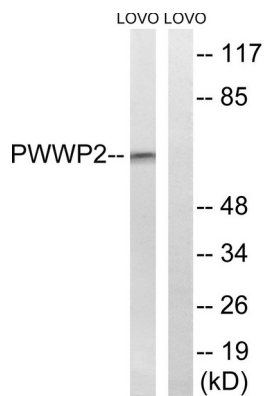
Hintergrund

PTM: Phosphoryliert nach DNA-Schädigung, wahrscheinlich durch ATM oder ATR. Sequenzhinweis: Translation N-terminal verkürzt. Ähnlichkeit: Enthält 1 PWWP-Domäne.

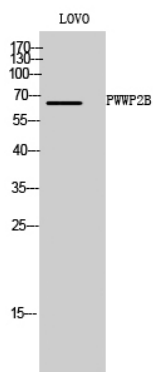
Forschungsbereich

Zellbiologie; Andere Antikörper

Bilddaten



Western-Blot-Analyse von Lysaten aus LOVO-Zellen unter Verwendung des PWWP2B-Antikörpers. Die Spur rechts ist mit dem synthetisierten Peptid blockiert.



Western-Blot-Analyse von LOVO-Zellen mit dem polyklonalen Antikörper PWWP2B