

Produktname: PTPRB Kaninchen-Polyclonal-Antikörper**Katalog-Nr.: APRab16669**

Nur für Forschungszwecke.

Zusammenfassung

Beschreibung	polyklonaler Kaninchenantikörper
Host	Kaninchen
Anwendung	WB,ELISA
Reaktivität	Mensch, Ratte, Maus
Konjugation	Unkonjugiert
Modifikation	Unverändert
Isotyp	IgG
Klonalität	Polyklonal
Form	Flüssig
Konzentration	1 mg/ml
Lagerung	Aliquotieren und bei -20°C lagern (12 Monate haltbar).Frost/Tau-Zyklen vermeiden.
Versand	Eisbeutel
Puffer	Flüssigkeit in PBS mit 50 % Glycerin und 0,02 % Konservierungsmittel vom neuen Typ N.
Aufreinigung	Affinitätsreinigung

Anwendung

Verdünnungsverhältnis WB 1:500-1:2000,ELISA 1:5000-1:20000

tnis

Molekulargewicht 219kDa

Antigen-Informationen

Genname PTPRB PTPB

Alternative Namen

Gen-ID 5787.0

SwissProt ID P23467

Immunogen Synthetisiertes Peptid, abgeleitet von humanem Protein. Aminosäurebereich: 280–360

Hintergrund

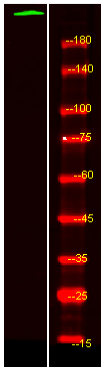
Das von diesem Gen kodierte Protein gehört zur Familie der Protein-Tyrosin-Phosphatasen (PTP). PTPs sind als Signalmoleküle bekannt, die eine Vielzahl zellulärer Prozesse regulieren, darunter Zellwachstum, Differenzierung, Zellzyklus und onkogene

Transformation. Diese PTP besitzt eine extrazelluläre Domäne, ein einzelnes Transmembransegment und eine intrazelluläre katalytische Domäne und gehört somit zur Gruppe der Rezeptor-PTPs. Die extrazelluläre Region dieser PTP besteht aus mehreren Fibronectin-Typ-III-Repeats, die mit neuronalen Rezeptoren und Zelladhäsionsmolekülen wie Contactin und Tenascin C interagieren. Dieses Protein interagiert außerdem mit Natriumkanälen und kann diese somit durch Veränderung des Tyrosinphosphorylierungsstatus regulieren. Die Funktionen der Interaktionspartner dieses Proteins deuten auf eine Rolle dieser PTP bei der Zelladhäsion und dem Neuritenwachstum hin. Katalytische Aktivität: Protein-Tyrosin-Phosphat + H₂O = Protein-Tyrosin + Phosphat. Ähnlichkeit: Zugehörigkeit zur Familie der Protein-Tyrosin-Phosphatasen. Rezeptor der Klasse 3, Unterfamilie., Ähnlichkeit: Enthält 1 Tyrosin-Protein-Phosphatase-Domäne., Ähnlichkeit: Enthält 17 Fibronectin-Typ-III-Domänen., Untereinheit: Interagiert mit MAG13.

Forschungsbereich

Adhäsionsverbindung;

Bilddaten



Western-Blot-Analyse der HEK293-Lyse mit primärem Antikörper in einer Verdünnung von 1:1000. Der sekundäre Antikörper wurde in einer Verdünnung von 1:10000 verwendet.