
Produktname: PSMD12 Kaninchen-Polyclonal-Antikörper**Katalog-Nr.: APRab16617**

Nur für Forschungszwecke.

Zusammenfassung

Beschreibung	polyklonaler Kaninchenantikörper
Host	Kaninchen
Anwendung	WB,IHC,ICC/IF,ELISA
Reaktivität	Mensch, Maus, Ratte
Konjugation	Unkonjugiert
Modifikation	Unverändert
Isotyp	IgG
Klonalität	Polyklonal
Form	Flüssig
Konzentration	1 mg/ml
Lagerung	Aliquotieren und bei -20°C lagern (12 Monate haltbar).Frost/Tau-Zyklen vermeiden.
Versand	Eisbeutel
Puffer	Flüssigkeit in PBS mit 50 % Glycerin, 0,5 % Schutzprotein und 0,02 % Konservierungsmittel vom neuen Typ N.
Aufreinigung	Affinitätsreinigung

Anwendung

Verdünnungsverhältnis	WB 1:500-1:2000,IHC 1:100-1:300,ICC/IF 1:50-1:200,ELISA 1:20000-1:40000
Molekulargewicht	50kDa

Antigen-Informationen

Genname	PSMD12
Alternative Namen	PSMD12; 26S proteasome non-ATPase regulatory subunit 12; 26S proteasome regulatory subunit RPN5; 26S proteasome regulatory subunit p55
Gen-ID	5718.0
SwissProt ID	O00232
Immunogen	Das Antiserum wurde gegen ein synthetisches Peptid hergestellt, das vom humanen PSMD12 abgeleitet ist. Aminosäurebereich: 151–200

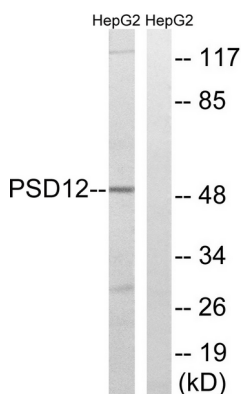
Hintergrund

Das 26S-Proteasom ist ein multikatalytischer Proteinasekomplex mit einer hochgeordneten Struktur, bestehend aus zwei Komplexen: einem 20S-Kern und einem 19S-Regulator. Der 20S-Kern setzt sich aus vier Ringen mit jeweils 28 nicht-identischen Untereinheiten zusammen; zwei Ringe bestehen aus je sieben α - und zwei aus je sieben β -Untereinheiten. Der 19S-Regulator besteht aus einer Basis mit sechs ATPase- und zwei Nicht-ATPase-Untereinheiten sowie einem Deckel mit bis zu zehn Nicht-ATPase-Untereinheiten. Proteasomen sind in eukaryotischen Zellen in hoher Konzentration verteilt und spalten Peptide in einem ATP/Ubiquitin-abhängigen Prozess außerhalb des lysosomalen Abbauwegs. Eine wichtige Funktion eines modifizierten Proteasoms, des Immunoproteasoms, ist die Prozessierung von MHC-Klasse-I-Peptiden. Dieses Gen kodiert eine Nicht-ATPase-Untereinheit des 19S-Regulators. Auf Chromosom 3 wurde ein Pseudogen identifiziert. Alternativ gespleißte Transkriptvarianten kodieren für folgende Funktion: Wirkt als regulatorische Untereinheit des 26S-Proteasoms, das am ATP-abhängigen Abbau ubiquitierter Proteine beteiligt ist; Ähnlichkeit: Gehört zur Proteasom-Untereinheit p55-Familie; Ähnlichkeit: Enthält eine PCI-Domäne; Untereinheit: Bestandteil des PA700-Komplexes.

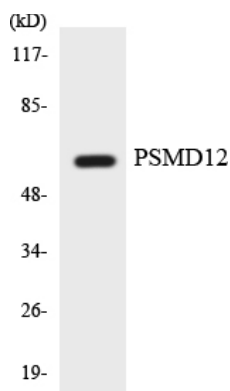
Forschungsbereich

Proteasom;

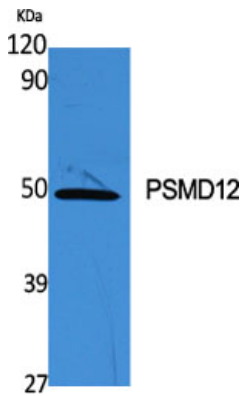
Bilddaten



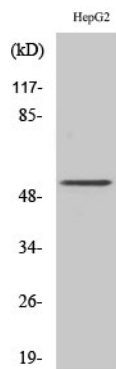
Western-Blot-Analyse von Lysaten aus HepG2-Zellen unter Verwendung des PSMD12-Antikörpers. Die Spur rechts ist mit dem synthetisierten Peptid blockiert.



Western-Blot-Analyse der Lysate aus HT-29-Zellen unter Verwendung des PSMD12-Antikörpers.



Western-Blot-Analyse verschiedener Zellen unter Verwendung des polyklonalen Antikörpers PSMD12



Western-Blot-Analyse von HepG2-Zellen mit dem polyklonalen Antikörper PSMD12