
Produktname: PSMD11 Kaninchen-Polyclonal-Antikörper**Katalog-Nr.: APRab16616**

Nur für Forschungszwecke.

Zusammenfassung

Beschreibung	polyklonaler Kaninchenantikörper
Host	Kaninchen
Anwendung	WB,IHC,ICC/IF,ELISA
Reaktivität	Mensch, Maus
Konjugation	Unkonjugiert
Modifikation	Unverändert
Isotyp	IgG
Klonalität	Polyklonal
Form	Flüssig
Konzentration	1 mg/ml
Lagerung	Aliquotieren und bei -20°C lagern (12 Monate haltbar).Frost/Tau-Zyklen vermeiden.
Versand	Eisbeutel
Puffer	Flüssigkeit in PBS mit 50 % Glycerin, 0,5 % Schutzprotein und 0,02 % Konservierungsmittel vom neuen Typ N.
Aufreinigung	Affinitätsreinigung

Anwendung

Verdünnungsverhältnis	WB 1:500-1:2000,IHC 1:100-1:300,ICC/IF 1:50-1:200,ELISA 1:5000-1:20000
Molekulargewicht	42kDa

Antigen-Informationen

Genname	PSMD11 PSMD11; 26S proteasome non-ATPase regulatory subunit 11; 26S proteasome regulatory subunit RPN6; 26S proteasome regulatory subunit S9; 26S proteasome regulatory subunit p44.5
Alternative Namen	
Gen-ID	5717.0
SwissProt ID	O00231
Immunogen	Das Antiserum wurde gegen ein synthetisches Peptid, abgeleitet von humanem PSMD11, hergestellt. Aminosäurebereich: 271–320

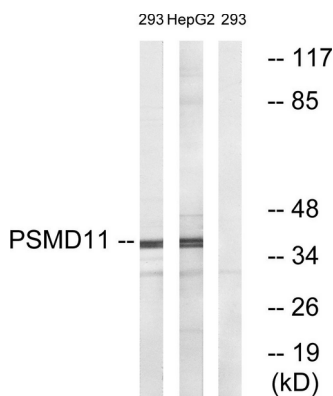
Hintergrund

Das 26S-Proteasom ist ein multikatalytischer Proteinasekomplex mit einer hochgeordneten Struktur, bestehend aus zwei Komplexen: einem 20S-Kern und einem 19S-Regulator. Der 20S-Kern setzt sich aus vier Ringen mit jeweils 28 nicht-identischen Untereinheiten zusammen; zwei Ringe bestehen aus je sieben α -Untereinheiten und zwei Ringe aus je sieben β -Untereinheiten. Der 19S-Regulator besteht aus einer Basis mit sechs ATPase- und zwei Nicht-ATPase-Untereinheiten sowie einem Deckel mit bis zu zehn Nicht-ATPase-Untereinheiten. Proteasomen sind in eukaryotischen Zellen in hoher Konzentration verteilt und spalten Peptide in einem ATP/Ubiquitin-abhängigen Prozess außerhalb des lysosomalen Abbauwegs. Dieses Gen kodiert für ein Mitglied der Proteasom-Untereinheit-S9-Familie, das als Nicht-ATPase-Untereinheit des 19S-Regulators fungiert und durch AMP-aktivierte Proteinkinase phosphoryliert wird. Für dieses Gen wurden alternativ gespleißte Transkriptvarianten beobachtet. [bereitgestellt von RefSeq, Funktion: Fungiert als regulatorische Untereinheit des 26S-Proteasoms, das am ATP-abhängigen Abbau ubiquitierter Proteine beteiligt ist., Ähnlichkeit: Gehört zur Proteasom-Untereinheit-S9-Familie., Ähnlichkeit: Enthält eine PCI-Domäne., Untereinheit: Bestandteil des PA700-Komplexes.]

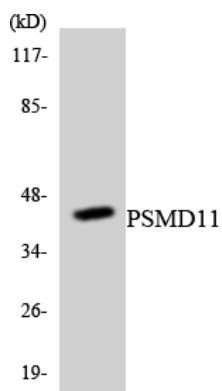
Forschungsbereich

Proteasom;

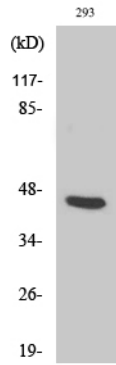
Bilddaten



Western-Blot-Analyse von Lysaten aus 293- und HepG2-Zellen unter Verwendung des PSMD11-Antikörpers. Die Spur rechts ist mit dem synthetisierten Peptid blockiert.



Western-Blot-Analyse der Lysate aus RAW264.7-Zellen unter Verwendung des PSMD11-Antikörpers.



Western-Blot-Analyse verschiedener Zellen unter Verwendung des polyklonalen Antikörpers PSMD11