

Produktname: PSG3 Kaninchen-Polyclonal-Antikörper**Katalog-Nr.: APRab16599**

Nur für Forschungszwecke.

Zusammenfassung

Beschreibung	polyklonaler Kaninchenantikörper
Host	Kaninchen
Anwendung	IHC, ICC/IF, ELISA
Reaktivität	Mensch, Ratte, Maus
Konjugation	Unkonjugiert
Modifikation	Unverändert
Isotyp	IgG
Klonalität	Polyklonal
Form	Flüssig
Konzentration	1 mg/ml
Lagerung	Aliquotieren und bei -20°C lagern (12 Monate haltbar). Frost/Tau-Zyklen vermeiden.
Versand	Eisbeutel
Puffer	Flüssigkeit in PBS mit 50 % Glycerin, 0,5 % Schutzprotein und 0,02 % Konservierungsmittel vom neuen Typ N.
Aufreinigung	Affinitätsreinigung

Anwendung

Verdünnungsverhältnis IHC 1:100-1:300, ICC/IF 1:50-1:200, ELISA 1:10000-1:20000

tnis

Molekulargewicht

Antigen-Informationen

Genname	PSG3
Alternative Namen	PSG3; Pregnancy-specific beta-1-glycoprotein 3; PS-beta-G-3; PSBG-3; Pregnancy-specific glycoprotein 3; Carcinoembryonic antigen SG5
Gen-ID	5671.0
SwissProt ID	Q16557
Immunogen	Synthetisiertes Peptid, das aus der internen Region des humanen PSG3 abgeleitet ist.

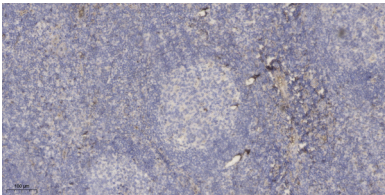
Hintergrund

Die humanen schwangerschaftsspezifischen Glykoproteine (PSGs) sind eine Proteinfamilie, die in großen Mengen von plazentaren Trophoblasten synthetisiert und während der Schwangerschaft in den mütterlichen Blutkreislauf freigesetzt wird. Molekulares Klonieren und Analysieren mehrerer PSG-Gene hat gezeigt, dass die PSGs eine Untergruppe der karzinoembryonalen Antigen-(CEA)-Genfamilie bilden, welche zur Immunglobulin-Superfamilie gehört. Mitglieder der CEA-Familie bestehen aus einer einzelnen N-Domäne mit struktureller Ähnlichkeit zu den variablen Domänen der Immunglobuline, gefolgt von einer variablen Anzahl von Immunglobulin-konstanten A- und/oder B-Domänen. Die meisten PSGs besitzen in ihrer N-terminalen Domäne ein Arg-Gly-Asp-(RGD)-Motiv, das als Adhäsionserkennungssignal für verschiedene Integrine fungiert (Zusammenfassung von Teglund et al., 1994 [PubMed 7851896]). Weitere allgemeine Informationen zur PSG-Genfamilie finden Sie unter PSG1 (MIM-Entwicklungsstadium: PSBG werden während der Schwangerschaft in großer Menge produziert., Ähnlichkeit: Gehört zur Immunglobulin-Superfamilie. CEA-Familie., Ähnlichkeit: Enthält 1 Ig-ähnliche V-Typ-Domäne (Immunglobulin-ähnlich),. Ähnlichkeit: Enthält 3 Ig-ähnliche C2-Typ-Domänen (Immunglobulin-ähnlich).

Forschungsbereich

Tags & Zellmarker; Zelltypmarker; Andere Zelltypen; Entwicklungsbiologie; Fortpflanzung; Plazentaentwicklung

Bilddaten



Immunhistochemische Analyse von in Paraffin eingebettetem menschlichem Tonsillengewebe. 1. Der Antikörper wurde 1:200 verdünnt (über Nacht bei 4 °C inkubiert). 2. Zur Antigenrückgewinnung wurde Tris-EDTA (pH 9,0) verwendet. 3. Der Sekundäntikörper wurde 1:200 verdünnt (30 Minuten bei Raumtemperatur inkubiert).