
Produktname: PSG1 Kaninchen-Polyclonal-Antikörper**Katalog-Nr.: APRab16598**

Nur für Forschungszwecke.

Zusammenfassung

Beschreibung	polyklonaler Kaninchenantikörper
Host	Kaninchen
Anwendung	WB,IHC,ICC/IF,ELISA
Reaktivität	Mensch, Ratte, Maus
Konjugation	Unkonjugiert
Modifikation	Unverändert
Isotyp	IgG
Klonalität	Polyklonal
Form	Flüssig
Konzentration	1 mg/ml
Lagerung	Aliquotieren und bei -20°C lagern (12 Monate haltbar).Frost/Tau-Zyklen vermeiden.
Versand	Eisbeutel
Puffer	Flüssigkeit in PBS mit 50 % Glycerin, 0,5 % Schutzprotein und 0,02 % Konservierungsmittel vom neuen Typ N.
Aufreinigung	Affinitätsreinigung

Anwendung

Verdünnungsverhältnis	WB 1:500-1:2000,IHC 1:100-1:300,ICC/IF 1:50-1:200,ELISA 1:10000-1:20000
Molekulargewicht	46kDa

Antigen-Informationen

Genname	PSG1 PSG1; B1G1; PSBG1; PSGGA; Pregnancy-specific beta-1-glycoprotein 1; PS-beta-G-1; PSBG-1; Pregnancy-specific glycoprotein 1; CD66 antigen-like family member F;Fetal liver non-specific cross-reactive antigen 1/2; FL-NCA-1/2; PSG95; Pregnancy-specific beta-1 glycoprotein C/D; PS-beta-C/D; CD66f
Alternative Namen	
Gen-ID	5669.0
SwissProt ID	P11464
Immunogen	Das Antiserum wurde gegen ein synthetisches Peptid hergestellt, das aus der internen

Region des humanen PSG1-Gens stammt. Aminosäurebereich: 221–270

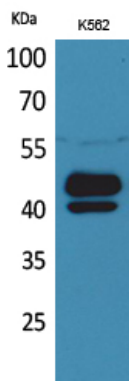
Hintergrund

Die menschliche Plazenta ist ein multihormonelles endokrines Organ, das Hormone, Enzyme und andere Moleküle produziert, die das Überleben und die Entwicklung des Fötus unterstützen. Das schwangerschaftsspezifische Beta-1-Glykoprotein (PSBG, PSG) ist ein Hauptprodukt des Synzytiotrophoblasten und erreicht im Serum schwangerer Frauen zum Geburtstermin Konzentrationen von 100 bis 290 mg/l (Horne et al., 1976 [PubMed 971765]). PSG gehört zur Immunglobulin-Superfamilie (Ig) (Watanabe und Chou, 1988 [PubMed 3257488]; Streydio et al., 1988 [PubMed 3260773]). [bereitgestellt von OMIM, Okt. 2009]. Entwicklungsstadium: PSBG wird während der Schwangerschaft in hoher Menge produziert. Ähnlichkeit: Gehört zur Immunglobulin-Superfamilie. CEA-Familie., Ähnlichkeit: Enthält 1 Ig-ähnliche V-Typ-Domäne (Immunglobulin-ähnlich), Ähnlichkeit: Enthält 3 Ig-ähnliche C2-Typ-Domänen (Immunglobulin-ähnlich).

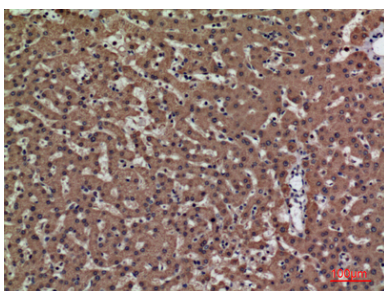
Forschungsbereich

Tags & Zellmarker; Zelltypmarker; Andere Zelltypen

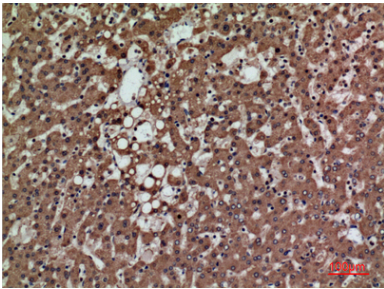
Bilddaten



Western-Blot-Analyse von K562-Zellen mit dem polyklonalen Antikörper PSG1. Der Sekundärantikörper wurde 1:20000 verdünnt.



Immunhistochemische Analyse von in Paraffin eingebettetem menschlichem Lebergewebe, Antikörperverdünnung 1:100



Immunohistochemische Analyse von in Paraffin eingebettetem menschlichem Lebergewebe, Antikörperverdünnung 1:100