

Produktname: PRX1 Kaninchen-Polyclonal-Antikörper**Katalog-Nr.: APRab16571**

Nur für Forschungszwecke.

Zusammenfassung

Beschreibung	polyklonaler Kaninchenantikörper
Host	Kaninchen
Anwendung	WB,ELISA
Reaktivität	Mensch, Maus, Ratte
Konjugation	Unkonjugiert
Modifikation	Unverändert
Isotyp	IgG
Klonalität	Polyklonal
Form	Flüssig
Konzentration	1 mg/ml
Lagerung	Aliquotieren und bei -20°C lagern (12 Monate haltbar).Frost/Tau-Zyklen vermeiden.
Versand	Eisbeutel
Puffer	Flüssigkeit in PBS mit 50 % Glycerin, 0,5 % Schutzprotein und 0,02 % Konservierungsmittel vom neuen Typ N.
Aufreinigung	Affinitätsreinigung

Anwendung

Verdünnungsverhältnis	WB 1:500-1:2000,ELISA 1:5000-1:20000
Molekulargewicht	27kDa

Antigen-Informationen

Genname	PRRX1
Alternative Namen	PRRX1; PMX1; Paired mesoderm homeobox protein 1; Homeobox protein PHOX1; Paired-related homeobox protein 1; PRX-1
Gen-ID	5396.0
SwissProt ID	P54821
Immunogen	Synthetisiertes Peptid, abgeleitet von PRX1, Aminosäurebereich: 30–110

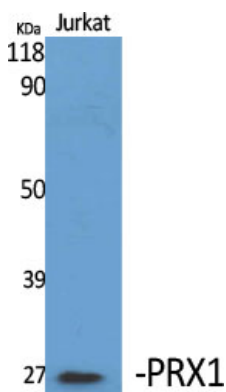
Hintergrund

Das von diesem Gen kodierte DNA-assoziierte Protein gehört zur Familie der gepaarten Homeobox-Proteine, die im Zellkern lokalisiert sind. Es fungiert als Transkriptionskoaktivator und verstärkt die DNA-Bindungsaktivität des Serum-Response-Faktors (SRF), eines Proteins, das für die Induktion von Genen durch Wachstums- und Differenzierungsfaktoren benötigt wird. Das Protein reguliert die Muskel-Kreatinkinase (MCK) und spielt somit eine Rolle bei der Entstehung verschiedener mesodermaler Muskeltypen. Alternatives Spleißen führt zu zwei Isoformen, die sich in ihrer Häufigkeit und ihrem Expressionsmuster unterscheiden. [bereitgestellt von RefSeq, Juli 2008] Funktion: Es wirkt als Transkriptionsregulator der Muskel-Kreatinkinase (MCK) und ist daher an der Entstehung verschiedener mesodermaler Muskeltypen beteiligt. Das Protein bindet an ein A/T-reiches Element im Muskelkreatin-Enhancer. Ähnlichkeit: Gehört zur Familie der gepaarten Homeobox-Proteine. Ähnlichkeit: Enthält eine Homeobox-DNA-Bindungsdomäne. Ähnlichkeit: Enthält eine OAR-Domäne.

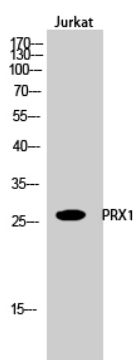
Forschungsbereich

Domänenfamilien; Entwicklungsfamilien; Epigenetik und nukleäre Signalübertragung; Transkription; Transkriptionsfaktoren

Bilddaten



Western-Blot-Analyse verschiedener Zellen unter Verwendung des polyklonalen Antikörpers PRX1.



Western-Blot-Analyse von Jurkat-Zellen unter Verwendung des polyklonalen Antikörpers PRX1.