

Produktname: PRPH Kaninchen-Polyclonal-Antikörper**Katalog-Nr.: APRab16553**

Nur für Forschungszwecke.

Zusammenfassung

Beschreibung	polyklonaler Kaninchenantikörper
Host	Kaninchen
Anwendung	WB,IHC,ICC/IF,ELISA
Reaktivität	Mensch, Ratte
Konjugation	Unkonjugiert
Modifikation	Unverändert
Isotyp	IgG
Klonalität	Polyklonal
Form	Flüssig
Konzentration	1 mg/ml
Lagerung	Aliquotieren und bei -20°C lagern (12 Monate haltbar).Frost/Tau-Zyklen vermeiden.
Versand	Eisbeutel
Puffer	Flüssigkeit in PBS mit 50 % Glycerin, 0,5 % Schutzprotein und 0,02 % Konservierungsmittel vom neuen Typ N.
Aufreinigung	Affinitätsreinigung

Anwendung

Verdünnungsverhältnis	WB 1:500-1:2000,IHC 1:100-1:300,ICC/IF 1:50-1:200,ELISA 1:10000-1:20000
Molekulargewicht	55kDa

Antigen-Informationen

Genname	PRPH
Alternative Namen	PRPH; NEF4; PRPH1; Peripherin; Neurofilament 4
Gen-ID	5630.0
SwissProt ID	P41219
Immunogen	Das Antiserum wurde gegen ein synthetisches Peptid aus humanem Peripherin hergestellt. Aminosäurebereich: 421–470

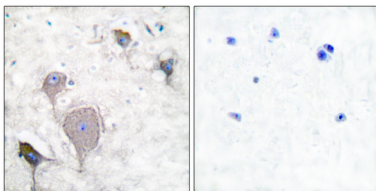
Hintergrund

Dieses Gen kodiert für ein Zytoskelettprotein, das in Neuronen des peripheren Nervensystems vorkommt. Das kodierte Protein ist ein Intermediärfilamentprotein vom Typ III mit Homologie zu anderen Zytoskelettproteinen wie Desmin und unterscheidet sich von dem in Photorezeptoren vorkommenden Peripherin. Mutationen in diesem Gen wurden mit einer erhöhten Anfälligkeit für amyotrophe Lateralsklerose (ALS) in Verbindung gebracht. [bereitgestellt von RefSeq, Juli 2008], Funktion: Neuronales Intermediärfilamentprotein der Klasse III, Online-Informationen: Peripherin-Eintrag, Ähnlichkeit: Gehört zur Familie der Intermediärfilamente.

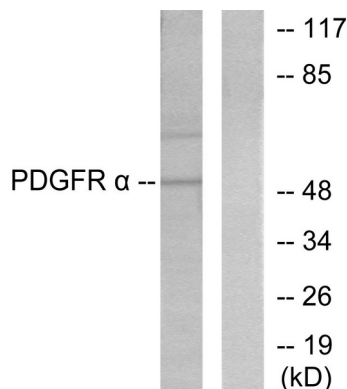
Forschungsbereich

Amyotrophe Lateralsklerose (ALS);

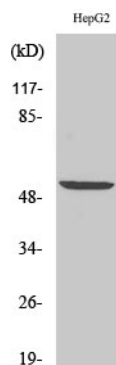
Bilddaten



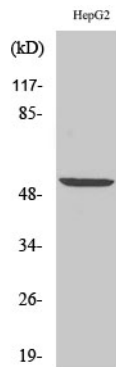
Immunhistochemische Analyse von in Paraffin eingebettetem menschlichem Hirngewebe unter Verwendung eines Peripherin-Antikörpers. Das Bild rechts zeigt eine Blockierung mit dem synthetisierten Peptid.



Western-Blot-Analyse von Lysaten aus HepG2-Zellen unter Verwendung eines Peripherin-Antikörpers. Die Spur rechts ist mit dem synthetisierten Peptid blockiert.



Western-Blot-Analyse verschiedener Zellen unter Verwendung des polyklonalen PRPH-Antikörpers in einer Verdünnung von 1:1000



Western-Blot-Analyse von HepG2-Zellen mit einem polyklonalen PRPH-Antikörper in einer Verdünnung von 1:1000