

Produktname: PRPF39 Kaninchen-Polyclonal-Antikörper**Katalog-Nr.: APRab16549**

Nur für Forschungszwecke.

Zusammenfassung

Beschreibung	polyklonaler Kaninchenantikörper
Host	Kaninchen
Anwendung	WB,IHC,ICC/IF,ELISA
Reaktivität	Mensch, Maus
Konjugation	Unkonjugiert
Modifikation	Unverändert
Isotyp	IgG
Klonalität	Polyklonal
Form	Flüssig
Konzentration	1 mg/ml
Lagerung	Aliquotieren und bei -20°C lagern (12 Monate haltbar).Frost/Tau-Zyklen vermeiden.
Versand	Eisbeutel
Puffer	Flüssigkeit in PBS mit 50 % Glycerin, 0,5 % Schutzprotein und 0,02 % Konservierungsmittel vom neuen Typ N.
Aufreinigung	Affinitätsreinigung

Anwendung

Verdünnungsverhältnis	WB 1:500-1:2000,IHC 1:100-1:300,ICC/IF 1:50-1:200,ELISA 1:20000-1:40000
Molekulargewicht	74kDa

Antigen-Informationen

Genname	PRPF39
Alternative Namen	PRPF39; Pre-mRNA-processing factor 39; PRP39 homolog
Gen-ID	55015.0
SwissProt ID	Q86UA1
Immunogen	Das Antiserum wurde gegen ein synthetisches Peptid hergestellt, das vom humanen PRPF39 abgeleitet ist. Aminosäurebereich: 263–312

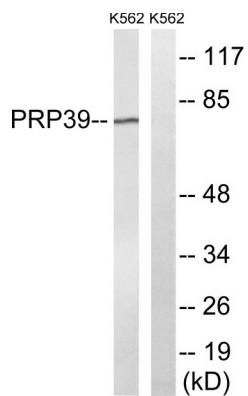
Hintergrund

Funktion: Beteiligt am prä-mRNA-Splicing., Ähnlichkeit: Gehört zur PRP39-Familie., Ähnlichkeit: Enthält 7 HAT-Repeats.,
Funktion: Beteiligt am prä-mRNA-Splicing., Ähnlichkeit: Gehört zur PRP39-Familie., Ähnlichkeit: Enthält 7 HAT-Repeats.

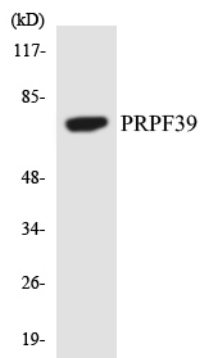
Forschungsbereich

Epigenetik und nukleäre Signalübertragung; DNA/RNA; RNA-Prozessierung; Spleißen

Bilddaten



Western-Blot-Analyse von Lysaten aus K562-Zellen unter Verwendung des PRPF39-Antikörpers. Die Spur rechts ist mit dem synthetisierten Peptid blockiert.



Western-Blot-Analyse der Lysate aus COLO205-Zellen unter Verwendung des PRPF39-Antikörpers.