

Produktname: PRPF38A Kaninchen-Polyclonal-Antikörper**Katalog-Nr.: APRab16548**

Nur für Forschungszwecke.

Zusammenfassung

Beschreibung	polyklonaler Kaninchenantikörper
Host	Kaninchen
Anwendung	WB,IHC,ICC/IF,ELISA
Reaktivität	Mensch, Maus
Konjugation	Unkonjugiert
Modifikation	Unverändert
Isotyp	IgG
Klonalität	Polyklonal
Form	Flüssig
Konzentration	1 mg/ml
Lagerung	Aliquotieren und bei -20°C lagern (12 Monate haltbar).Frost/Tau-Zyklen vermeiden.
Versand	Eisbeutel
Puffer	Flüssigkeit in PBS mit 50 % Glycerin, 0,5 % Schutzprotein und 0,02 % Konservierungsmittel vom neuen Typ N.
Aufreinigung	Affinitätsreinigung

Anwendung

Verdünnungsverhältnis	WB 1:500-1:2000,IHC 1:100-1:300,ICC/IF 1:50-1:200,ELISA 1:10000-1:20000
Molekulargewicht	40kDa

Antigen-Informationen

Genname	PRPF38A
Alternative Namen	PRPF38A; Pre-mRNA-splicing factor 38A
Gen-ID	84950.0
SwissProt ID	Q8NAV1
Immunogen	Das Antiserum wurde gegen ein synthetisches Peptid hergestellt, das vom humanen PRPF38A abgeleitet ist. Aminosäurebereich: 104–153

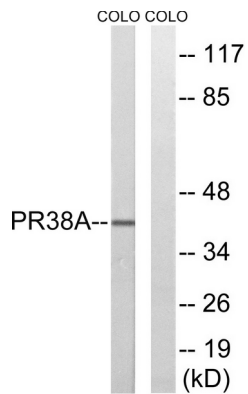
Hintergrund

Funktion: Könnte für das Spleißen von Prä-mRNA erforderlich sein. Ähnlichkeit: Gehört zur PRP38-Familie.

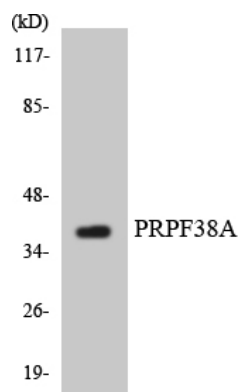
Forschungsbereich

Spliceosom;

Bilddaten



Western-Blot-Analyse von Lysaten aus COLO-Zellen unter Verwendung des PRPF38A-Antikörpers. Die Spur rechts ist mit dem synthetisierten Peptid blockiert.



Western-Blot-Analyse der Lysate aus HUVEC-Zellen unter Verwendung des PRPF38A-Antikörpers.