

Produktname: PROL4 Kaninchen-Polyclonal-Antikörper**Katalog-Nr.: APRab16520**

Nur für Forschungszwecke.

Zusammenfassung

Beschreibung	polyklonaler Kaninchenantikörper
Host	Kaninchen
Anwendung	WB,ELISA
Reaktivität	Mensch, Ratte, Maus
Konjugation	Unkonjugiert
Modifikation	Unverändert
Isotyp	IgG
Klonalität	Polyklonal
Form	Flüssig
Konzentration	1 mg/ml
Lagerung	Aliquotieren und bei -20°C lagern (12 Monate haltbar).Frost/Tau-Zyklen vermeiden.
Versand	Eisbeutel
Puffer	Flüssigkeit in PBS mit 50 % Glycerin und 0,02 % Konservierungsmittel vom neuen Typ N.
Aufreinigung	Affinitätsreinigung

Anwendung

Verdünnungsverhältnis WB 1:500-1:2000,ELISA 1:5000-1:20000

tnis

Molekulargewicht 14kDa

Antigen-Informationen

Genname	PRR4 LPRP PROL4
Alternative Namen	
Gen-ID	11272.0
SwissProt ID	Q16378
Immunogen	Synthetisiertes Peptid, das von einem Teilbereich des menschlichen Proteins abgeleitet ist

Hintergrund

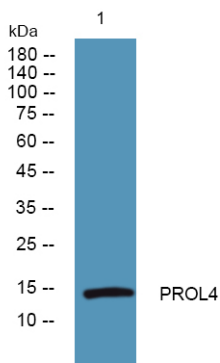
Prolinreiches Protein 4 (Tränendrüse) (PRR4) Homo sapiens. Dieses Gen kodiert ein Mitglied der Prolin-reichen Proteinfamilie, dem eine konservierte repetitive Domäne fehlt. Dieses Protein könnte eine Rolle bei Schutzfunktionen im Auge spielen.

Alternatives Spleißen führt zu mehreren Transkriptvarianten. Es existiert auch eine Read-through-Transkription zwischen diesem Gen und dem vorgelagerten PRH1-Gen (Prolin-reiches Protein HaeIII-Subfamilie 1). [bereitgestellt von RefSeq, Feb. 2011]. Gewebespezifität: Es wird reichlich in der Tränendrüse exprimiert, wo es in den Azinuszellen, nicht aber in den intralobulären Ausführungsgängen vorkommt. Es findet sich auch in der Unterkieferspeicheldrüse, der Ohrspeicheldrüse und der Unterzungspeicheldrüse.

Forschungsbereich

-

Bilddaten



Western-Blot-Analyse von Lysaten aus SW480-Zellen, PROL4-Kaninchen-Polyclonal-Antikörper wurde 1:1000 verdünnt, 4 °C über Nacht