

Produktname: PRKY Kaninchen-Polyclonal-Antikörper**Katalog-Nr.: APRab16501**

Nur für Forschungszwecke.

Zusammenfassung

Beschreibung	polyklonaler Kaninchenantikörper
Host	Kaninchen
Anwendung	WB,IHC,ICC/IF,ELISA
Reaktivität	Mensch, Ratte, Maus
Konjugation	Unkonjugiert
Modifikation	Unverändert
Isotyp	IgG
Klonalität	Polyklonal
Form	Flüssig
Konzentration	1 mg/ml
Lagerung	Aliquotieren und bei -20°C lagern (12 Monate haltbar).Frost/Tau-Zyklen vermeiden.
Versand	Eisbeutel
Puffer	Flüssigkeit in PBS mit 50 % Glycerin, 0,5 % Schutzprotein und 0,02 % Konservierungsmittel vom neuen Typ N.
Aufreinigung	Affinitätsreinigung

Anwendung

Verdünnungsverhältnis	WB 1:500-1:2000,IHC 1:100-1:300,ICC/IF 1:50-1:200,ELISA 1:10000-1:20000
Molekulargewicht	34kDa

Antigen-Informationen

Genname	PRKY
Alternative Namen	PRKY; Serine/threonine-protein kinase PRKY
Gen-ID	5616.0
SwissProt ID	O43930
Immunogen	Das Antiserum wurde gegen ein synthetisches, vom humanen PRKY abgeleitetes Peptid hergestellt. Aminosäurebereich: 61-110

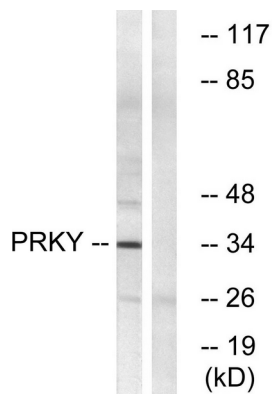
Hintergrund

Dieses Gen ähnelt der Proteinkinase, einem X-chromosomalen Gen in der pseudoautosomalen Region des X-Chromosoms. Es wird als transkribiertes Pseudogen klassifiziert, da es ein kodierendes Exon verloren hat. Dadurch sind alle Transkripte Kandidaten für den Nonsense-vermittelten mRNA-Abbau (NMD) und exprimieren wahrscheinlich kein Protein. Eine abnorme Rekombination zwischen diesem Gen und einem verwandten Gen auf dem X-Chromosom ist eine häufige Ursache für XX-Männer und XY-Frauen. [bereitgestellt von RefSeq, Juli 2010]

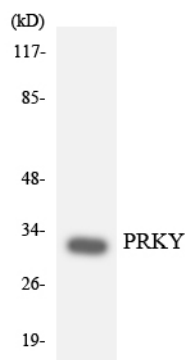
Forschungsbereich

-

Bilddaten



Western-Blot-Analyse von Lysaten aus Jurkat-Zellen unter Verwendung des PRKY-Antikörpers. Die Spur rechts ist mit dem synthetisierten Peptid blockiert.



Western-Blot-Analyse der Lysate aus COLO205-Zellen unter Verwendung des PRKY-Antikörpers.