

Produktname: Prefoldin 1 Kaninchen-Polyclonal-Antikörper**Katalog-Nr.: APRab16482**

Nur für Forschungszwecke.

Zusammenfassung

Beschreibung	polyklonaler Kaninchenantikörper
Host	Kaninchen
Anwendung	WB,IHC,ICC/IF,ELISA
Reaktivität	Mensch, Maus
Konjugation	Unkonjugiert
Modifikation	Unverändert
Isotyp	IgG
Klonalität	Polyklonal
Form	Flüssig
Konzentration	1 mg/ml
Lagerung	Aliquotieren und bei -20°C lagern (12 Monate haltbar).Frost/Tau-Zyklen vermeiden.
Versand	Eisbeutel
Puffer	Flüssigkeit in PBS mit 50 % Glycerin, 0,5 % Schutzprotein und 0,02 % Konservierungsmittel vom neuen Typ N.
Aufreinigung	Affinitätsreinigung

Anwendung

Verdünnungsverhältnis	WB 1:500-1:2000,IHC 1:100-1:300,ICC/IF 1:50-1:200,ELISA 1:10000-1:20000
Molekulargewicht	14kDa

Antigen-Informationen

Genname	PFDN1
Alternative Namen	PFDN1; PFD1; Prefoldin subunit 1
Gen-ID	5201.0
SwissProt ID	O60925
Immunogen	Das Antiserum wurde gegen ein synthetisches Peptid, abgeleitet von humanem PFDN1, hergestellt. Aminosäurebereich: 1–50

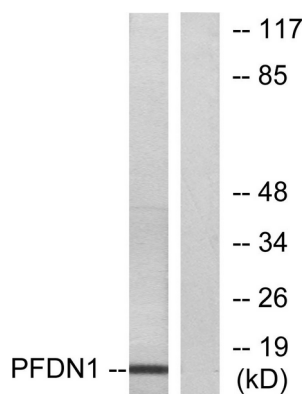
Hintergrund

Dieses Gen kodiert ein Mitglied der Prefoldin-Beta-Untereinheitenfamilie. Das kodierte Protein ist eine von sechs Untereinheiten von Prefoldin, einem molekularen Chaperon-Komplex, der neu synthetisierte Polypeptide bindet und stabilisiert und so deren korrekte Faltung ermöglicht. Der Komplex, bestehend aus zwei Alpha- und vier Beta-Untereinheiten, bildet eine Doppel-Beta-Fass-Struktur mit sechs hervorstehenden Coiled-Coils. [bereitgestellt von RefSeq, Juli 2008] Funktion: Bindet spezifisch an cytosolische Chaperone (c-CPN) und überträgt Zielproteine darauf. Bindet an die entstehende Polypeptidkette und fördert deren Faltung in einer Umgebung mit vielen konkurrierenden Faltungswegen für nicht-native Proteine. Ähnlichkeit: Gehört zur Prefoldin-Beta-Untereinheitenfamilie. Untereinheit: Heterohexamer aus zwei PFD-Alpha- und vier PFD-Beta-Untereinheiten.

Forschungsbereich

Signaltransduktion; Proteintransport; Chaperone; Andere Chaperone; Epigenetik und nukleäre Signalübertragung; Transkription; Transkriptionsfaktoren

Bilddaten



Western-Blot-Analyse von Lysaten aus RAW264.7-Zellen unter Verwendung des PFDN1-Antikörpers. Die Spur rechts ist mit dem synthetisierten Peptid blockiert.