

Produktname: PPM1E Kaninchen-Polyclonal-Antikörper**Katalog-Nr.: APRab16419**

Nur für Forschungszwecke.

Zusammenfassung

Beschreibung	polyklonaler Kaninchenantikörper
Host	Kaninchen
Anwendung	WB,ELISA
Reaktivität	Mensch, Maus, Ratte
Konjugation	Unkonjugiert
Modifikation	Unverändert
Isotyp	IgG
Klonalität	Polyklonal
Form	Flüssig
Konzentration	1 mg/ml
Lagerung	Aliquotieren und bei -20°C lagern (12 Monate haltbar).Frost/Tau-Zyklen vermeiden.
Versand	Eisbeutel
Puffer	Flüssigkeit in PBS mit 50 % Glycerin und 0,02 % Konservierungsmittel vom neuen Typ N.
Aufreinigung	Affinitätsreinigung

Anwendung

Verdünnungsverhältnis WB 1:500-1:2000,ELISA 1:5000-1:20000

tnis

Molekulargewicht 84kDa

Antigen-Informationen

Genname PPM1E CAMKN KIAA1072 POPX1

Alternative Namen

Gen-ID

SwissProt ID Q8WY54

Immunogen Synthetisiertes Peptid, abgeleitet von humanem Protein. Aminosäurebereich: 460–540

Hintergrund

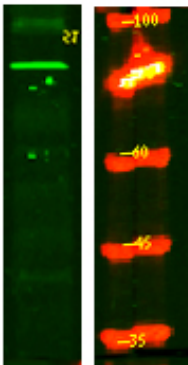
Dieses Gen kodiert für ein Mitglied der PPM-Familie der Serin/Threonin-Proteinphosphatasen. Das kodierte Protein ist im Zellkern lokalisiert und dephosphoryliert und inaktiviert verschiedene Substrate, darunter die Serin/Threonin-Proteinkinase

PAK1, die 5'-AMP-aktivierte Proteinkinase (AMPK) und die multifunktionellen Calcium/Calmodulin-abhängigen Proteinkinasen. Für dieses Gen wurden alternativ gespleißte Transkriptvarianten beobachtet. [bereitgestellt von RefSeq, Mai 2012] Katalytische Aktivität: Ein Phosphoprotein + H₂O = ein Protein + Phosphat. Cofaktor: Bindet 2 Magnesium- oder Manganionen pro Untereinheit. Funktion: Proteinphosphatase, die multifunktionelle CaM-Kinasen wie CAMK4 und CAMK2 (durch Ähnlichkeit) inaktiviert. Dephosphoryliert und inaktiviert PAK. Könnte bei der Hemmung des Aktinfaser-Stressabbaus und bei durch TNK2/CDC42 vermittelten morphologischen Veränderungen eine Rolle spielen. Ähnlichkeit: Gehört zur PP2C-Familie. Ähnlichkeit: Enthält eine PP2C-ähnliche Domäne. Subzelluläre Lokalisation: Eine verkürzte Form (Hauptform) mit fehlendem C-Terminus findet sich hauptsächlich im Zytoplasma und zu einem geringen Teil im Zellkern. Die vollständige Form (Nebenform) befindet sich im Zellkern. Untereinheit: Heterotrimer. Interagiert mit PAX1 und ARHGEF6 (oder ARHGEF7).

Forschungsbereich

Zytoskelett / extrazelluläre Matrix; Zytoskelett; Mikrofilamente; Aktin etc.; Aktin; Signaltransduktion; Proteinphosphorylierung; Serin-/Threoninphosphatasen; Zellbiologie; Zellzyklus; Kinasen/Phosphatasen; Phosphatasen

Bilddaten



Western-Blot-Analyse der HeLa-Lyse mit primärem Antikörper in einer Verdünnung von 1:1000. Der sekundäre Antikörper wurde in einer Verdünnung von 1:10000 verwendet.