

**Produktname: POTE-8 Kaninchen-Polyclonal-Antikörper****Katalog-Nr.: APRab16384**

Nur für Forschungszwecke.

**Zusammenfassung**

<b>Beschreibung</b>	polyklonaler Kaninchenantikörper
<b>Host</b>	Kaninchen
<b>Anwendung</b>	IHC, ICC/IF, ELISA
<b>Reaktivität</b>	Mensch, Ratte, Maus
<b>Konjugation</b>	Unkonjugiert
<b>Modifikation</b>	Unverändert
<b>Isotyp</b>	IgG
<b>Klonalität</b>	Polyklonal
<b>Form</b>	Flüssig
<b>Konzentration</b>	1 mg/ml
<b>Lagerung</b>	Aliquotieren und bei -20°C lagern (12 Monate haltbar). Frost/Tau-Zyklen vermeiden.
<b>Versand</b>	Eisbeutel
<b>Puffer</b>	Flüssigkeit in PBS mit 50 % Glycerin, 0,5 % Schutzprotein und 0,02 % Konservierungsmittel vom neuen Typ N.
<b>Aufreinigung</b>	Affinitätsreinigung

**Anwendung**

**Verdünnungsverhältnis** IHC 1:100-1:300, ICC/IF 1:50-1:200, ELISA 1:5000-1:10000

**tnis**

**Molekulargewicht**

**Antigen-Informationen**

<b>Genname</b>	POTEA
<b>Alternative Namen</b>	POTEA; A26A1; POTE8; POTE ankyrin domain family member A; ANKRD26-like family A member 1; Prostate; ovary, testis-expressed protein on chromosome 8; POTE-8
<b>Gen-ID</b>	340441.0
<b>SwissProt ID</b>	Q6S8J7
<b>Immunogen</b>	Das Antiserum wurde gegen ein synthetisches Peptid, abgeleitet von humanem POTEA, hergestellt. Aminosäurebereich: 375–424

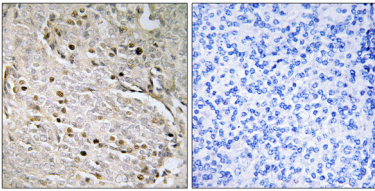
## Hintergrund

Ähnlichkeit: Gehört zur POTE-Familie., Ähnlichkeit: Enthält 5 ANK-Wiederholungen., Ähnlichkeit: Gehört zur POTE-Familie., Ähnlichkeit: Enthält 5 ANK-Wiederholungen.

## Forschungsbereich

-

## Bilddaten



Immunohistochemische Analyse von in Paraffin eingebettetem menschlichem Prostatakarzinomgewebe unter Verwendung des POTE8-Antikörpers. Das Bild rechts zeigt eine Blockierung mit dem synthetisierten Peptid.