

Produktname: POTE-14/22 Kaninchen-Polyclonal-Antikörper**Katalog-Nr.: APRab16382**

Nur für Forschungszwecke.

Zusammenfassung

| | |
|----------------------|--|
| Beschreibung | polyklonaler Kaninchenantikörper |
| Host | Kaninchen |
| Anwendung | WB,IHC,ICC/IF,ELISA |
| Reaktivität | Mensch, Ratte, Maus |
| Konjugation | Unkonjugiert |
| Modifikation | Unverändert |
| Isotyp | IgG |
| Klonalität | Polyklonal |
| Form | Flüssig |
| Konzentration | 1 mg/ml |
| Lagerung | Aliquotieren und bei -20°C lagern (12 Monate haltbar).Frost/Tau-Zyklen vermeiden. |
| Versand | Eisbeutel |
| Puffer | Flüssigkeit in PBS mit 50 % Glycerin, 0,5 % Schutzprotein und 0,02 % Konservierungsmittel vom neuen Typ N. |
| Aufreinigung | Affinitätsreinigung |

Anwendung

| | |
|------------------------------|---|
| Verdünnungsverhältnis | WB 1:500-1:2000,IHC 1:100-1:300,ICC/IF 1:50-1:200,ELISA 1:20000-1:40000 |
| Molekulargewicht | 61kDa |

Antigen-Informationen

| | |
|--------------------------|---|
| Genname | POTEG/POTEH POTEH; A26C3; ACTBL1; POTE22; POTE ankyrin domain family member H; ANKRD26-like |
| Alternative Namen | family C member 3; Prostate; ovary, testis-expressed protein on chromosome 22; POTE-22; POTEG; A26C2; POTE14; POTE ankyrin domain family member G; ANKRD26-like |
| Gen-ID | 23784/404785 |
| SwissProt ID | Q6S545/Q6S5H5 |
| Immunogen | Das Antiserum wurde gegen ein synthetisches Peptid hergestellt, das vom humanen A26C2/3 abgeleitet ist. Aminosäurebereich: 178–227 |

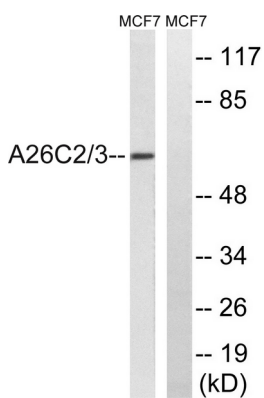
Hintergrund

Ähnlichkeit: Gehört zur POTE-Familie., Ähnlichkeit: Enthält 7 ANK-Wiederholungen., Ähnlichkeit: Gehört zur POTE-Familie., Ähnlichkeit: Enthält 7 ANK-Wiederholungen.

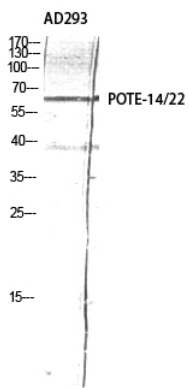
Forschungsbereich

-

Bilddaten



Western-Blot-Analyse von Lysaten aus MCF-7-Zellen unter Verwendung des Antikörpers A26C2/3. Die Spur rechts ist mit dem synthetisierten Peptid blockiert.



Western-Blot-Analyse von AD293 unter Verwendung des polyklonalen Antikörpers POTE-14/22 in einer Verdünnung von 1:2000