

Produktname: POTE14/22 Kaninchen-Polyclonal-Antikörper**Katalog-Nr.: APRab16381**

Nur für Forschungszwecke.

Zusammenfassung

Beschreibung	polyklonaler Kaninchenantikörper
Host	Kaninchen
Anwendung	WB,IHC,ICC/IF,ELISA
Reaktivität	Mensch, Ratte, Maus
Konjugation	Unkonjugiert
Modifikation	Unverändert
Isotyp	IgG
Klonalität	Polyklonal
Form	Flüssig
Konzentration	1 mg/ml
Lagerung	Aliquotieren und bei -20°C lagern (12 Monate haltbar).Frost/Tau-Zyklen vermeiden.
Versand	Eisbeutel
Puffer	Flüssigkeit in PBS mit 50 % Glycerin, 0,5 % Schutzprotein und 0,02 % Konservierungsmittel vom neuen Typ N.
Aufreinigung	Affinitätsreinigung

Anwendung

Verdünnungsverhältnis	WB 1:500-1:2000,IHC 1:100-1:300,ICC/IF 1:50-1:200,ELISA 1:20000-1:40000
Molekulargewicht	67kDa

Antigen-Informationen

Genname	POTEG POTEG; A26C2; POTE14; POTE ankyrin domain family member G; ANKRD26-like family C
Alternative Namen	member 2; Prostate; ovary, testis-expressed protein on chromosome 14; POTE-14; POTEH; A26C3; ACTBL1; POTE22; POTE ankyrin domain family member H; ANKRD26-like
Gen-ID	404785/23784
SwissProt ID	Q6S5H5/Q6S545/A6NI47
Immunogen	Das Antiserum wurde gegen ein synthetisches Peptid, abgeleitet von humanem POTEG, hergestellt. Aminosäurebereich: 401–450

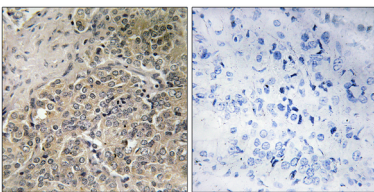
Hintergrund

Ähnlichkeit: Gehört zur POTE-Familie., Ähnlichkeit: Enthält 5 ANK-Wiederholungen., Ähnlichkeit: Gehört zur POTE-Familie., Ähnlichkeit: Enthält 5 ANK-Wiederholungen.

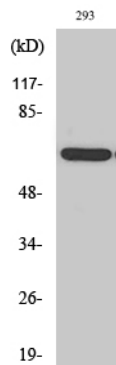
Forschungsbereich

-

Bilddaten



Immunhistochemische Analyse von in Paraffin eingebettetem menschlichem Prostatakarzinomgewebe unter Verwendung des Antikörpers A26C2/3. Das Bild rechts zeigt eine Blockierung mit dem synthetisierten Peptid.



Western-Blot-Analyse verschiedener Zellen unter Verwendung des polyklonalen Antikörpers POTE14/22