
Produktname: POM121 Kaninchen-Polyclonal-Antikörper**Katalog-Nr.: APRab16366**

Nur für Forschungszwecke.

Zusammenfassung

Beschreibung	polyklonaler Kaninchenantikörper
Host	Kaninchen
Anwendung	WB,IHC,ICC/IF,ELISA
Reaktivität	Mensch, Maus, Ratte
Konjugation	Unkonjugiert
Modifikation	Unverändert
Isotyp	IgG
Klonalität	Polyklonal
Form	Flüssig
Konzentration	1 mg/ml
Lagerung	Aliquotieren und bei -20°C lagern (12 Monate haltbar).Frost/Tau-Zyklen vermeiden.
Versand	Eisbeutel
Puffer	Flüssigkeit in PBS mit 50 % Glycerin, 0,5 % Schutzprotein und 0,02 % Konservierungsmittel vom neuen Typ N.
Aufreinigung	Affinitätsreinigung

Anwendung

Verdünnungsverhältnis	WB 1:500-1:2000,IHC 1:100-1:300,ICC/IF 1:50-1:200,ELISA 1:20000-1:40000
Molekulargewicht	125kDa

Antigen-Informationen

Genname	POM121 POM121; KIAA0618; NUP121; POM121A; Nuclear envelope pore membrane protein POM
Alternative Namen	121; Nuclear envelope pore membrane protein POM 121A; Nucleoporin Nup121; Pore membrane protein of 121 kDa; POM121B; Putative nuclear envelope pore membrane prote
Gen-ID	9883.0
SwissProt ID	Q96HA1/A6NF01/A8CG34
Immunogen	Das Antiserum wurde gegen ein synthetisches Peptid hergestellt, das vom humanen POM121 abgeleitet ist. Aminosäurebereich: 1197-1246

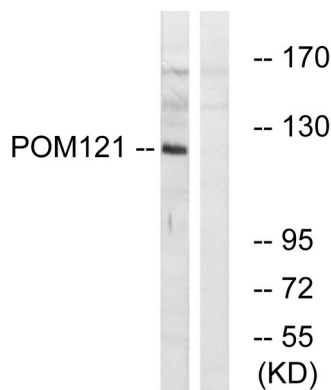
Hintergrund

Dieses Gen kodiert für ein Transmembranprotein, das in der inneren Kernmembran lokalisiert ist und einen Kernbestandteil des Kernporenkomplexes bildet, der den Transport zum und vom Zellkern vermittelt. Das kodierte Protein verankert diesen Komplex möglicherweise an der Kernhülle. Es existieren mehrere verwandte Gene und Pseudogene für dieses Gen auf den Chromosomen 5, 7, 15 und 22. Alternativ gespleißte Transkriptvarianten, die für verschiedene Isoformen kodieren, wurden beobachtet. [bereitgestellt von RefSeq, Juli 2013], Domäne: Enthält F-X-F-G-Wiederholungen., Funktion: Essentieller Bestandteil des Kernporenkomplexes (NPC). Die Wiederholungsdomäne könnte an der Verankerung von Komponenten des Porenkomplexes an der Porenmembran beteiligt sein. Bei Überexpression in Zellen induziert es die Bildung von zytoplasmatischen annullierten Lamellen (AL). Ähnlichkeit: Gehört zur POM121-Familie. Subzelluläre Lokalisation: Stabil assoziiert mit dem Kernporenkomplex (NPC) während der Interphase und dem endoplasmatischen Retikulum während der Metaphase.

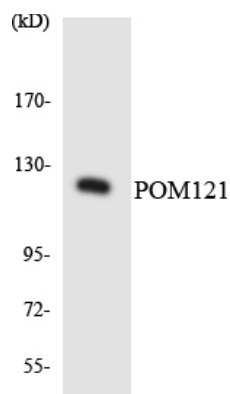
Forschungsbereich

-

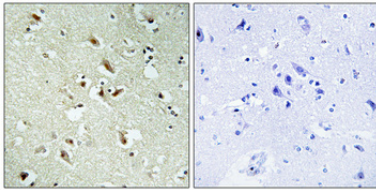
Bilddaten



Western-Blot-Analyse von Lysaten aus K562-Zellen unter Verwendung des POM121-Antikörpers. Die Spur rechts ist mit dem synthetisierten Peptid blockiert.



Western-Blot-Analyse der Lysate aus HUVEC-Zellen unter Verwendung des Antikörpers POM121.



Immunohistochemische Analyse von in Paraffin eingebettetem menschlichem Gehirn. Der Antikörper wurde 1:100 verdünnt (4 °C, über Nacht). Zur Antigenrückgewinnung wurde Tris-EDTA-Puffer (pH 8,0) unter hohem Druck und hoher Temperatur verwendet. Die Negativkontrolle (rechts) wurde durch Präadsorption des Antikörpers mit Immunogenpeptid erhalten.