
Produktname: POLR3E Kaninchen-Polyclonal-Antikörper**Katalog-Nr.: APRab16362**

Nur für Forschungszwecke.

Zusammenfassung

Beschreibung	polyklonaler Kaninchenantikörper
Host	Kaninchen
Anwendung	WB,IHC,ICC/IF,ELISA
Reaktivität	Mensch, Maus
Konjugation	Unkonjugiert
Modifikation	Unverändert
Isotyp	IgG
Klonalität	Polyklonal
Form	Flüssig
Konzentration	1 mg/ml
Lagerung	Aliquotieren und bei -20°C lagern (12 Monate haltbar).Frost/Tau-Zyklen vermeiden.
Versand	Eisbeutel
Puffer	Flüssigkeit in PBS mit 50 % Glycerin, 0,5 % Schutzprotein und 0,02 % Konservierungsmittel vom neuen Typ N.
Aufreinigung	Affinitätsreinigung

Anwendung

Verdünnungsverhältnis	WB 1:500-1:2000,IHC 1:100-1:300,ICC/IF 1:200-1:1000,ELISA 1:20000-1:40000
Molekulargewicht	80kDa

Antigen-Informationen

Genname	POLR3E
Alternative Namen	POLR3E; KIAA1452; DNA-directed RNA polymerase III subunit RPC5; RNA polymerase III subunit C5; DNA-directed RNA polymerase III 80 kDa polypeptide
Gen-ID	55718.0
SwissProt ID	Q9NVU0
Immunogen	Das Antiserum wurde gegen ein synthetisches Peptid, abgeleitet von humanem RPC5, hergestellt. Aminosäurebereich: 191–240

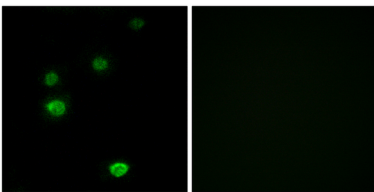
Hintergrund

Funktion: Die DNA-abhängige RNA-Polymerase katalysiert die Transkription von DNA in RNA unter Verwendung der vier Ribonukleosidtriphosphate als Substrate. Spezifische periphere Komponente der RNA-Polymerase III, die kleine RNAs wie 5S rRNA und tRNAs synthetisiert. Essentiell für die effiziente Transkription von den RNA-Polymerase-III-Promotoren vom Typ 2 VAI und Typ 3 U6. **Untereinheit:** Bestandteil des RNA-Polymerase-III-(Pol-III)-Komplexes, der aus 17 Untereinheiten (ähnlich) besteht. Interagiert mit POLR3D/RPC4. Essentiell für die effiziente Transkription sowohl vom Typ-2-VAI- als auch vom Typ-3-U6-RNA-Polymerase-III-Promotor. **Untereinheit:** Bestandteil des RNA-Polymerase-III-(Pol-III)-Komplexes, bestehend aus 17 Untereinheiten (ähnlich). Interagiert mit POLR3D/RPC4.

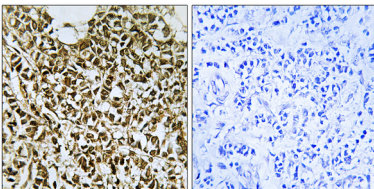
Forschungsbereich

-

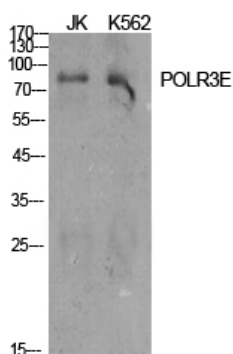
Bilddaten



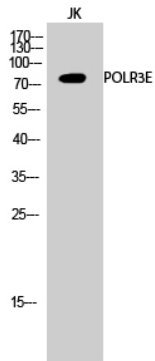
Immunfluoreszenzanalyse von LOVO-Zellen mit dem RPC5-Antikörper. Das Bild rechts zeigt eine Blockierung mit dem synthetisierten Peptid.



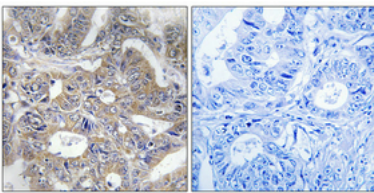
Immunhistochemische Analyse von in Paraffin eingebettetem menschlichem Brustkrebsgewebe unter Verwendung des RPC5-Antikörpers. Das Bild rechts zeigt eine Blockierung mit dem synthetisierten Peptid.



Western-Blot-Analyse verschiedener Zellen unter Verwendung des polyklonalen Antikörpers POLR3E.



Western-Blot-Analyse von JK-Zellen unter Verwendung des polyklonalen Antikörpers POLR3E.



Immunohistochemische Analyse von in Paraffin eingebettetem menschlichem Kolonkarzinom. Der Antikörper wurde 1:100 verdünnt (4 °C, über Nacht). Zur Antigenrückgewinnung wurde Tris-EDTA-Puffer (pH 8,0) unter hohem Druck und hoher Temperatur verwendet. Die Negativkontrolle (rechts) wurde durch Präadsorption des Antikörpers mit Immunogenpeptid erhalten.