
Produktname: POLR3B Kaninchen-Polyclonal-Antikörper**Katalog-Nr.: APRab16359**

Nur für Forschungszwecke.

Zusammenfassung

Beschreibung	polyklonaler Kaninchenantikörper
Host	Kaninchen
Anwendung	WB,IHC,ICC/IF,ELISA
Reaktivität	Mensch, Maus, Ratte
Konjugation	Unkonjugiert
Modifikation	Unverändert
Isotyp	IgG
Klonalität	Polyklonal
Form	Flüssig
Konzentration	1 mg/ml
Lagerung	Aliquotieren und bei -20°C lagern (12 Monate haltbar).Frost/Tau-Zyklen vermeiden.
Versand	Eisbeutel
Puffer	Flüssigkeit in PBS mit 50 % Glycerin, 0,5 % Schutzprotein und 0,02 % Konservierungsmittel vom neuen Typ N.
Aufreinigung	Affinitätsreinigung

Anwendung

Verdünnungsverhältnis	WB 1:500-1:2000,IHC 1:100-1:300,ICC/IF 1:50-1:200,ELISA 1:10000-1:20000
Molekulargewicht	128kDa

Antigen-Informationen

Genname	POLR3B POLR3B; DNA-directed RNA polymerase III subunit RPC2; RNA polymerase III subunit C2;
Alternative Namen	C128; DNA-directed RNA polymerase III 127.6 kDa polypeptide; DNA-directed RNA polymerase III subunit B
Gen-ID	55703.0
SwissProt ID	Q9NW08
Immunogen	Das Antiserum wurde gegen ein synthetisches Peptid hergestellt, das vom humanen POLR3B abgeleitet ist. Aminosäurebereich: 321–370

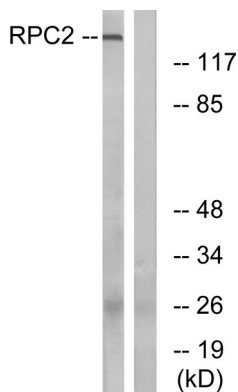
Hintergrund

Dieses Gen kodiert die zweitgrößte Untereinheit der RNA-Polymerase III, der Polymerase, die für die Synthese von Transfer-RNA und kleinen ribosomalen RNAs in Eukaryoten verantwortlich ist. Die größte Untereinheit und das kodierte Protein bilden das katalytische Zentrum der RNA-Polymerase III. Mutationen in diesem Gen verursachen hypomyelinisierende Leukodystrophie. Alternativ gespleißte Transkriptvarianten, die für mehrere Isoformen kodieren, wurden für dieses Gen beobachtet. [bereitgestellt von RefSeq, Dez. 2011], katalytische Aktivität: Nukleosidtriphosphat + RNA(n) = Diphosphat + RNA(n+1). Funktion: Die DNA-abhängige RNA-Polymerase katalysiert die Transkription von DNA in RNA unter Verwendung der vier Ribonukleosidtriphosphate als Substrate. Zweitgrößte Kernkomponente der RNA-Polymerase III, die kleine RNAs wie 5S rRNA und tRNAs synthetisiert. Es wird angenommen, dass es zur katalytischen Aktivität der Polymerase beiträgt und zusammen mit der größten Untereinheit das aktive Zentrum der Polymerase bildet. Pol III besteht aus mobilen Elementen, und RPC2 ist Teil des Kernelements mit der zentralen großen Spalte und wahrscheinlich einem Klammerelement, das sich bewegt, um die Spalte zu öffnen und zu schließen. Ähnlichkeit: Gehört zur Familie der RNA-Polymerase- β -Ketten. Untereinheit: Bestandteil des RNA-Polymerase-III-(Pol-III)-Komplexes, der aus 17 Untereinheiten besteht.

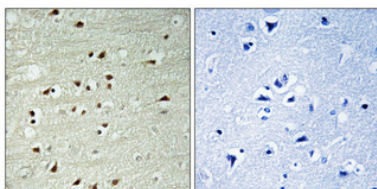
Forschungsbereich

Purinstoffwechsel; Pyrimidinstoffwechsel; RNA-Polymerase; cytosolische DNA-Erkennungsbahn;

Bilddaten



Western-Blot-Analyse von Lysaten aus LOVO-Zellen unter Verwendung des RPC2-Antikörpers. Die Spure rechts ist mit dem synthetisierten Peptid blockiert.



Immunhistochemische Analyse von in Paraffin eingebettetem menschlichem Gehirn. Der Antikörper wurde 1:100 verdünnt (4 °C, über Nacht). Zur Antigenrückgewinnung wurde Tris-EDTA-Puffer (pH 8,0) unter hohem Druck und hoher Temperatur verwendet. Die Negativkontrolle (rechts) wurde durch Präadsorption des Antikörpers mit Immunogenpeptid erhalten.