
Produktname: POLR2J1 Kaninchen-Polyclonal-Antikörper**Katalog-Nr.: APRab16357**

Nur für Forschungszwecke.

Zusammenfassung

Beschreibung	polyklonaler Kaninchenantikörper
Host	Kaninchen
Anwendung	WB,IHC
Reaktivität	Mensch, Maus
Konjugation	Unkonjugiert
Modifikation	Unverändert
Isotyp	IgG
Klonalität	Polyklonal
Form	Flüssig
Konzentration	1 mg/ml
Lagerung	Aliquotieren und bei -20°C lagern (12 Monate haltbar).Frost/Tau-Zyklen vermeiden.
Versand	Eisbeutel
Puffer	Flüssigkeit in PBS mit 50 % Glycerin, 0,5 % Schutzprotein und 0,02 % Konservierungsmittel vom neuen Typ N.
Aufreinigung	Affinitätsreinigung

Anwendung

Verdünnungsverhältnis	WB 1:500-1:2000,IHC 1:50-1:300
Molekulargewicht	20kDa

Antigen-Informationen

Genname	POLR2J POLR2J; POLR2J1; DNA-directed RNA polymerase II subunit RPB11-a; RNA polymerase II
Alternative Namen	subunit B11-a; RPB11a; DNA-directed RNA polymerase II subunit J-1; RNA polymerase II 13.3 kDa subunit
Gen-ID	5439.0
SwissProt ID	P52435
Immunogen	Das Antiserum wurde gegen ein synthetisches Peptid, abgeleitet von humanem RPB11, hergestellt. Aminosäurebereich: 10-59

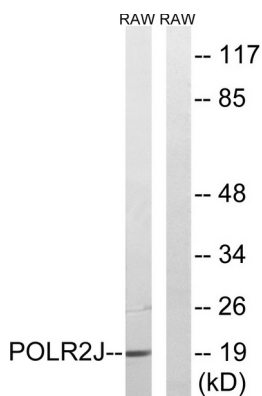
Hintergrund

Dieses Gen kodiert eine Untereinheit der RNA-Polymerase II, der Polymerase, die für die Synthese von Boten-RNA (mRNA) in Eukaryoten verantwortlich ist. Das Genprodukt liegt als Heterodimer mit einer weiteren Polymerase-Untereinheit vor; zusammen bilden sie eine zentrale Untereinheit der Polymerase. Zwei ähnliche Gene befinden sich in der Nähe auf Chromosom 7q22.1, und ein Pseudogen findet sich auf Chromosom 7p13. [bereitgestellt von RefSeq, Juli 2008] Funktion: Die DNA-abhängige RNA-Polymerase katalysiert die Transkription von DNA in RNA unter Verwendung der vier Ribonukleosidtriphosphate als Substrate. Pol II ist Bestandteil der RNA-Polymerase II, die mRNA-Vorläufer und viele funktionelle nicht-kodierende RNAs synthetisiert. Sie ist die zentrale Komponente des basalen RNA-Polymerase-II-Transkriptionsapparats und besteht aus beweglichen Elementen, die sich relativ zueinander bewegen. RPB11 ist Teil des Kernelements mit der zentralen großen Spalte. Ähnlichkeit: Gehört zur archaischen rpoL/eukaryotischen RPB11/RPC19 RNA-Polymerase-Untereinheitenfamilie. Untereinheit: Bestandteil des RNA-Polymerase-II-(Pol II)-Komplexes, bestehend aus 12 Untereinheiten. Interagiert mit AATF. Gewebespezifität: Ubiquitär exprimiert. Hohe Expression wurde in Herz- und Skelettmuskeln gefunden.

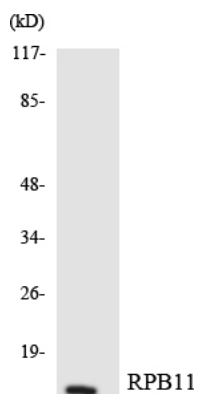
Forschungsbereich

Purinstoffwechsel; Pyrimidinstoffwechsel; RNA-Polymerase; Huntington-Krankheit;

Bilddaten



Western-Blot-Analyse von Lysaten aus RAW264.7-Zellen unter Verwendung des RPB11-Antikörpers. Die Spur rechts ist mit dem synthetisierten Peptid blockiert.



Western-Blot-Analyse der Lysate aus HeLa-Zellen unter Verwendung des RPB11-Antikörpers.

