

---

**Produktname: PNPase Kaninchen-Polyclonal-Antikörper****Katalog-Nr.: APRab16329**

Nur für Forschungszwecke.

**Zusammenfassung**

<b>Beschreibung</b>	polyklonaler Kaninchenantikörper
<b>Host</b>	Kaninchen
<b>Anwendung</b>	WB,IHC,ICC/IF,ELISA
<b>Reaktivität</b>	Mensch, Maus
<b>Konjugation</b>	Unkonjugiert
<b>Modifikation</b>	Unverändert
<b>Isotyp</b>	IgG
<b>Klonalität</b>	Polyklonal
<b>Form</b>	Flüssig
<b>Konzentration</b>	1 mg/ml
<b>Lagerung</b>	Aliquotieren und bei -20°C lagern (12 Monate haltbar).Frost/Tau-Zyklen vermeiden.
<b>Versand</b>	Eisbeutel
<b>Puffer</b>	Flüssigkeit in PBS mit 50 % Glycerin, 0,5 % Schutzprotein und 0,02 % Konservierungsmittel vom neuen Typ N.
<b>Aufreinigung</b>	Affinitätsreinigung

**Anwendung**

<b>Verdünnungsverhältnis</b>	WB 1:500-1:2000,IHC 1:100-1:300,ICC/IF 1:50-1:200,ELISA 1:10000-1:20000
<b>Molekulargewicht</b>	85kDa

**Antigen-Informationen**

<b>Genname</b>	PNPT1 PNPT1; PNPASE; Polyribonucleotide nucleotidyltransferase 1; mitochondrial; 3'-5' RNA
<b>Alternative Namen</b>	exonuclease OLD35; PNPase old-35; Polynucleotide phosphorylase 1; PNPase 1; Polynucleotide phosphorylase-like protein
<b>Gen-ID</b>	87178.0
<b>SwissProt ID</b>	Q8TCS8
<b>Immunogen</b>	Das Antiserum wurde gegen ein synthetisches Peptid, abgeleitet von humanem PNPT1, hergestellt. Aminosäurebereich: 570–619

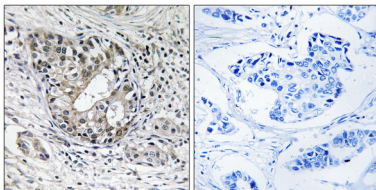
## Hintergrund

Das von diesem Gen kodierte Protein gehört zur evolutionär konservierten Familie der Polynukleotid-Phosphorylasen, die aus phosphatabhängigen 3'-5'-Exoribonukleasen besteht und an der RNA-Prozessierung und dem RNA-Abbau beteiligt ist. Dieses Enzym ist vorwiegend im mitochondrialen Intermembranraum lokalisiert und am Import von RNA in die Mitochondrien beteiligt. Mutationen in diesem Gen wurden mit dem kombinierten oxidativen Phosphorylierungsdefekt-13 und der autosomal-rezessiven nicht-syndromalen Taubheit-70 in Verbindung gebracht. Verwandte Pseudogene befinden sich auf den Chromosomen 3 und 7. [bereitgestellt von RefSeq, Dez. 2012], katalytische Aktivität:  $\text{RNA}(n+1) + \text{Phosphat} = \text{RNA}(n) + \text{ein Nucleosiddiphosphat}$ . Funktion: Beteiligt am mRNA-Abbau. Hydrolysiert einzelsträngige Polyribonukleotide prozessiv in 3'-5'-Richtung. Induktion: Hochreguliert in Zellen bei Seneszenz und terminaler Differenzierung. Hochreguliert nach Behandlung mit Interferon beta (IFN- $\beta$ ). PTM: Phosphoryliert nach DNA-Schädigung, wahrscheinlich durch ATM oder ATR. Ähnlichkeit: Gehört zur Familie der Polyribonukleotid-Nukleotidyltransferasen. Ähnlichkeit: Enthält eine KH-Domäne. Ähnlichkeit: Enthält eine S1-Motivdomäne. Untereinheit: Homotrimer (potenziell). Interagiert mit TCL1A; die Interaktion hat keinen Einfluss auf die Exonukleaseaktivität von PNPT1.

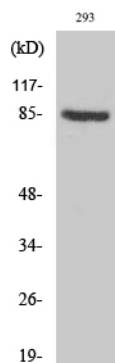
## Forschungsbereich

Purinstoffwechsel; Pyrimidinstoffwechsel; RNA-Abbau;

## Bilddaten



Immunhistochemische Analyse von in Paraffin eingebettetem menschlichem Brustkrebsgewebe unter Verwendung des PNPT1-Antikörpers. Das Bild rechts zeigt eine Blockierung mit dem synthetisierten Peptid.



Western-Blot-Analyse verschiedener Zellen unter Verwendung eines polyklonalen PNPase-Antikörpers in einer Verdünnung von 1:1000