
Produktname: PMS2/PMS2CL Kaninchen-Polyclonal-Antikörper**Katalog-Nr.: APRab16314**

Nur für Forschungszwecke.

Zusammenfassung

Beschreibung	polyklonaler Kaninchenantikörper
Host	Kaninchen
Anwendung	IHC, ICC/IF, ELISA
Reaktivität	Mensch, Ratte, Maus
Konjugation	Unkonjugiert
Modifikation	Unverändert
Isotyp	IgG
Klonalität	Polyklonal
Form	Flüssig
Konzentration	1 mg/ml
Lagerung	Aliquotieren und bei -20°C lagern (12 Monate haltbar). Frost/Tau-Zyklen vermeiden.
Versand	Eisbeutel
Puffer	Flüssigkeit in PBS mit 50 % Glycerin, 0,5 % Schutzprotein und 0,02 % Konservierungsmittel vom neuen Typ N.
Aufreinigung	Affinitätsreinigung

Anwendung**Verdünnungsverhältnis** IHC 1:100-1:300, ICC/IF 1:50-1:200, ELISA 1:5000-1:10000**tnis****Molekulargewicht****Antigen-Informationen**

Genname	PMS2/PMS2CL
Alternative Namen	PMS2CL; Protein PMS2CL; PMS2-C terminal-like protein; PMS2; PMSL2; Mismatch repair endonuclease PMS2; DNA mismatch repair protein PMS2; PMS1 protein homolog 2
Gen-ID	5395.0
SwissProt ID	Q68D20/P54278
Immunogen	Das Antiserum wurde gegen ein synthetisches Peptid, abgeleitet von humanem PMS2CL, hergestellt. Aminosäurebereich: 125–174

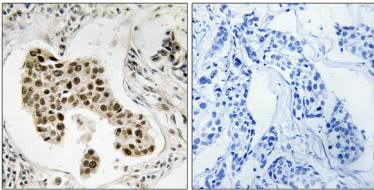
Hintergrund

Achtung: Laut PubMed:15077197 handelt es sich um ein Pseudogen. Allerdings wurde mittels Massenspektrometrie ein für dieses Protein spezifisches Peptid identifiziert (PubMed:17525332). Da sich das in PubMed:15077197 beschriebene Produkt stromabwärts und in einem anderen Leserahmen des Transkripts befindet, könnte dies erklären, warum PubMed:15256438 dieses Protein im Western Blot nicht nachweisen konnte. PTM: Phosphorylierung nach DNA-Schädigung, wahrscheinlich durch ATM oder ATR. Sequenzwarnung: Falsche Transkriptauswahl. Ähnlichkeit: Gehört zur DNA-Mismatch-Reparaturfamilie mutL/hexB. Achtung: Laut PubMed:15077197 handelt es sich um ein Pseudogen. Allerdings wurde mittels Massenspektrometrie ein für dieses Protein spezifisches Peptid identifiziert (PubMed:17525332). Da das in PubMed:15077197 beschriebene Produkt stromabwärts und in einem anderen Leserahmen des Transkripts liegt, könnte dies erklären, warum PubMed:15256438 dieses Protein im Western Blot nicht nachweisen konnte. PTM: Phosphoryliert nach DNA-Schädigung, wahrscheinlich durch ATM oder ATR. Sequenzhinweis: Falsche Transkriptauswahl. Ähnlichkeit: Gehört zur Familie der DNA-Mismatch-Reparaturproteine mutL/hexB.

Forschungsbereich

-

Bilddaten



Immunohistochemische Analyse von in Paraffin eingebettetem menschlichem Mammakarzinomgewebe unter Verwendung des PMS2/PMS2CL-Antikörpers. Das Bild rechts zeigt eine Blockierung mit dem synthetisierten Peptid.