

Produktname: PLS2 Kaninchen-Polyclonal-Antikörper**Katalog-Nr.: APRab16284**

Nur für Forschungszwecke.

Zusammenfassung

| | |
|----------------------|---|
| Beschreibung | polyklonaler Kaninchenantikörper |
| Host | Kaninchen |
| Anwendung | WB,ELISA |
| Reaktivität | Mensch, Ratte, Maus |
| Konjugation | Unkonjugiert |
| Modifikation | Unverändert |
| Isotyp | IgG |
| Klonalität | Polyklonal |
| Form | Flüssig |
| Konzentration | 1 mg/ml |
| Lagerung | Aliquotieren und bei -20°C lagern (12 Monate haltbar).Frost/Tau-Zyklen vermeiden. |
| Versand | Eisbeutel |
| Puffer | Flüssigkeit in PBS mit 50 % Glycerin und 0,02 % Konservierungsmittel vom neuen Typ N. |
| Aufreinigung | Affinitätsreinigung |

Anwendung

Verdünnungsverhältnis WB 1:500-1:2000,ELISA 1:5000-1:20000

tnis

Molekulargewicht 24kDa

Antigen-Informationen

| | |
|--------------------------|---|
| Genname | PLSCR2 |
| Alternative Namen | |
| Gen-ID | 57047.0 |
| SwissProt ID | Q9NRY7 |
| Immunogen | Synthetisiertes Peptid, abgeleitet von humanem Protein. Aminosäurebereich: 90-170 |

Hintergrund

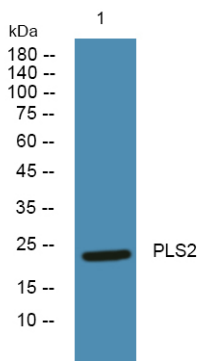
Dieses Gen kodiert für ein Mitglied der Phospholipid-Scramblase-Familie. Phospholipid-Scramblasen sind Membranproteine, die die calciumabhängige, unspezifische Bewegung von Plasmamembran-Phospholipiden und die Exposition von

Phosphatidylserin vermitteln. Das kodierte Protein enthält ein Calcium-Bindungsmotiv mit niedriger Affinität und könnte eine Rolle bei der Blutgerinnung und Apoptose spielen. Für dieses Gen wurden alternativ gespleißte Transkriptvarianten beobachtet, die für mehrere Isoformen kodieren. [bereitgestellt von RefSeq, Jan. 2011], Cofaktor: Calcium, Funktion: Kann nach Bindung von Calciumionen eine beschleunigte, ATP-unabhängige, bidirektionale Transmembranmigration von Phospholipiden vermitteln, was zu einem Verlust der Phospholipid-Asymmetrie in der Plasmamembran führt. Kann eine zentrale Rolle bei der Einleitung der Fibrinbildung, der Aktivierung von Mastzellen und der Erkennung apoptotischer und geschädigter Zellen durch das retikuloendotheliale System spielen. (Online-Informationen: Scramblase-Eintrag; Ähnlichkeit: Gehört zur Phospholipid-Scramblase-Familie; Gewebespezifität: Wird ausschließlich im Hoden exprimiert.)

Forschungsbereich

Tumorimmunologie; Tumorassoziierte Antigene; Krebs; Tumorbiomarker; Tumorantigene; Signaltransduktion; Zytoskelett/ECM; Zytoskelett; Mikrofilamente; Aktin etc.; Aktinbindende Proteine

Bilddaten



Western-Blot-Analyse von Lysaten aus PC12-Zellen, PLS2-Kaninchen-Polyclonal-Antikörper wurde 1:1000 verdünnt, 4 °C über Nacht