

Produktname: PLC-XD1 Kaninchen-Polyclonal-Antikörper**Katalog-Nr.: APRab16258**

Nur für Forschungszwecke.

Zusammenfassung

Beschreibung	polyklonaler Kaninchenantikörper
Host	Kaninchen
Anwendung	IHC, ICC/IF, ELISA
Reaktivität	Mensch, Ratte, Maus
Konjugation	Unkonjugiert
Modifikation	Unverändert
Isotyp	IgG
Klonalität	Polyklonal
Form	Flüssig
Konzentration	1 mg/ml
Lagerung	Aliquotieren und bei -20°C lagern (12 Monate haltbar). Frost/Tau-Zyklen vermeiden.
Versand	Eisbeutel
Puffer	Flüssigkeit in PBS mit 50 % Glycerin, 0,5 % Schutzprotein und 0,02 % Konservierungsmittel vom neuen Typ N.
Aufreinigung	Affinitätsreinigung

Anwendung

Verdünnungsverhältnis IHC 1:100-1:300, ICC/IF 1:50-1:200, ELISA 1:20000-1:40000

tnis

Molekulargewicht

Antigen-Informationen

Genname	PLCXD1
Alternative Namen	PLCXD1; PI-PLC X domain-containing protein 1
Gen-ID	55344.0
SwissProt ID	Q9NUJ7
Immunogen	Das Antiserum wurde gegen ein synthetisches Peptid hergestellt, das vom humanen PLCXD1 abgeleitet ist. Aminosäurebereich: 187–236

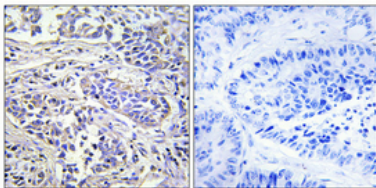
Hintergrund

Dieses Gen ist das terminale proteinkodierende Gen in der pseudoautosomalen (PAR) Region auf den Chromosomen X und Y. Alternatives Spleißen führt zu mehreren Transkriptvarianten. [bereitgestellt von RefSeq, März 2010], Sonstiges: Das Gen, das für dieses Protein kodiert, befindet sich in der pseudoautosomalen Region 1 (PAR1) der Chromosomen X und Y., Ähnlichkeit: Enthält eine PI-PLC-X-Box-Domäne.

Forschungsbereich

-

Bilddaten



Immunhistochemische Analyse von in Paraffin eingebettetem menschlichem Lungenkrebsgewebe. Der Antikörper wurde 1:100 verdünnt (über Nacht bei 4 °C inkubiert). Zur Antigenrückgewinnung wurde Tris-EDTA-Puffer (pH 8,0) unter hohem Druck und hoher Temperatur verwendet. Die Negativkontrolle (rechts) wurde durch Präadsorption des Antikörpers mit Immunogenpeptid erhalten.