
Produktname: Plakophilin 4 Kaninchen-polyklonaler Antikörper**Katalog-Nr.: APRab16238**

Nur für Forschungszwecke.

Zusammenfassung

Beschreibung	polyklonaler Kaninchenantikörper
Host	Kaninchen
Anwendung	WB,IHC,ICC/IF,ELISA
Reaktivität	Mensch, Maus
Konjugation	Unkonjugiert
Modifikation	Unverändert
Isotyp	IgG
Klonalität	Polyklonal
Form	Flüssig
Konzentration	1 mg/ml
Lagerung	Aliquotieren und bei -20°C lagern (12 Monate haltbar).Frost/Tau-Zyklen vermeiden.
Versand	Eisbeutel
Puffer	Flüssigkeit in PBS mit 50 % Glycerin, 0,5 % Schutzprotein und 0,02 % Konservierungsmittel vom neuen Typ N.
Aufreinigung	Affinitätsreinigung

Anwendung

Verdünnungsverhältnis	WB 1:500-1:2000,IHC 1:100-1:300,ICC/IF 1:50-1:200,ELISA 1:5000-1:10000
Molekulargewicht	130kDa

Antigen-Informationen

Genname	PKP4
Alternative Namen	PKP4; Plakophilin-4; p0071
Gen-ID	604276.0
SwissProt ID	Q99569
Immunogen	Das Antiserum wurde gegen ein synthetisches Peptid, abgeleitet von humanem PKP4, hergestellt. Aminosäurebereich: 185–234

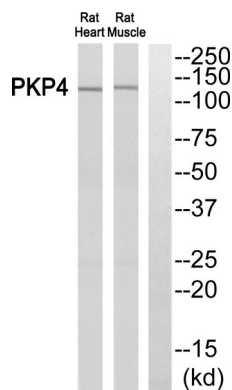
Hintergrund

Armadillo-ähnliche Proteine zeichnen sich durch eine Reihe von Armadillo-Repeats aus, die erstmals im Drosophila-Genprodukt „armadillo“ beschrieben wurden und typischerweise 42 bis 45 Aminosäuren lang sind. Diese Proteine lassen sich anhand der Anzahl ihrer Repeats, ihrer Sequenzähnlichkeit und der Verteilung der Repeats in ihrer Sequenz in Unterfamilien einteilen. Zu den Mitgliedern der p120(ctn)/Plakophilin-Unterfamilie der Armadillo-ähnlichen Proteine gehören CTNND1, CTNND2, PKP1, PKP2, PKP4 und ARVCF. PKP4 ist möglicherweise Bestandteil von desmosomalen Plaques und anderen Adhäsionsplaques und scheint an der Regulation der Organisation von Junction-Plaques sowie der Cadherin-Funktion beteiligt zu sein. Für dieses Gen wurden mehrere Transkriptvarianten gefunden, die für verschiedene Isoformen kodieren. [bereitgestellt von RefSeq, Feb. 2015], Funktion: Könnte eine Rolle bei der Bildung von DNA-Verbindungsplaques spielen., PTM: Wird nach DNA-Schädigung phosphoryliert, wahrscheinlich durch ATM oder ATR., Ähnlichkeit: Gehört zur Beta-Catenin-Familie., Ähnlichkeit: Enthält 9 ARM-Wiederholungen., Subzelluläre Lokalisation: Kolokalisiert mit Desmoplakin an desmosomalen Verbindungsplaques in kultivierten Epithelzellen., Untereinheit: Interagiert mit PDZD2.

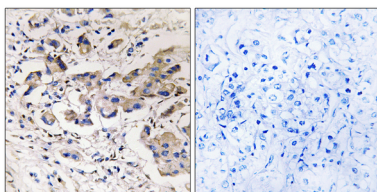
Forschungsbereich

Signaltransduktion; Zytoskelett/ECM; Extrazelluläre Matrix; Strukturen; Desmosomen

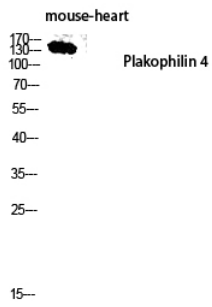
Bilddaten



Western-Blot-Analyse des PKP4-Antikörpers. Die Spur rechts ist mit dem PKP4-Peptid blockiert.



Immunhistochemische Analyse von in Paraffin eingebettetem menschlichem Brustkrebsgewebe unter Verwendung des PKP4-Antikörpers. Die Spur rechts ist mit dem PKP4-Peptid blockiert.



Western-Blot-Analyse der Mausherzlyse mittels Plakophilin-4-Antikörper. Der Antikörper wurde 1:2000 verdünnt.