

Produktname: PKI β Kaninchen-Polyclonal-Antikörper**Katalog-Nr.: APRab16217**

Nur für Forschungszwecke.

Zusammenfassung

Beschreibung	polyklonaler Kaninchenantikörper
Host	Kaninchen
Anwendung	WB,IHC,ICC/IF,ELISA
Reaktivität	Mensch, Maus, Ratte
Konjugation	Unkonjugiert
Modifikation	Unverändert
Isotyp	IgG
Klonalität	Polyklonal
Form	Flüssig
Konzentration	1 mg/ml
Lagerung	Aliquotieren und bei -20°C lagern (12 Monate haltbar).Frost/Tau-Zyklen vermeiden.
Versand	Eisbeutel
Puffer	Flüssigkeit in PBS mit 50 % Glycerin, 0,5 % Schutzprotein und 0,02 % Konservierungsmittel vom neuen Typ N.
Aufreinigung	Affinitätsreinigung

Anwendung

Verdünnungsverhältnis WB 1:500-1:2000,IHC 1:100-1:300,ICC/IF 1:200-1:1000,ELISA 1:5000-1:10000

tnis

Molekulargewicht

Antigen-Informationen

Genname	PKIB
Alternative Namen	PKIB; PRKACN2; cAMP-dependent protein kinase inhibitor beta; PKI-beta
Gen-ID	5570.0
SwissProt ID	Q9C010
Immunogen	Das Antiserum wurde gegen ein synthetisches Peptid, abgeleitet von humanem IPKB, hergestellt. Aminosäurebereich: 29–78

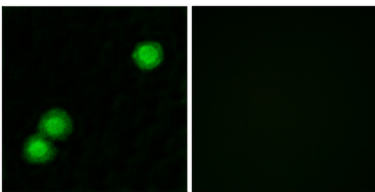
Hintergrund

Proteinkinase-Inhibitor Beta (cAMP-abhängig, katalytisch) (PKIB) Homo sapiens. Dieses Gen kodiert ein Mitglied der Familie der cAMP-abhängigen Proteinkinase-Inhibitoren. Das kodierte Protein könnte durch Interaktion mit der katalytischen Untereinheit der Proteinkinase A (PKA) eine Rolle im PKA-Signalweg spielen, und eine Überexpression dieses Gens könnte bei Prostatakrebs eine Rolle spielen. Für dieses Gen wurden alternativ gespleißte Transkriptvarianten beobachtet, die mehrere Isoformen kodieren. [bereitgestellt von RefSeq, Juli 2012]. Funktion: Dieses Protein ist ein extrem potenter kompetitiver Inhibitor der cAMP-abhängigen Proteinkinaseaktivität und interagiert nach der cAMP-induzierten Dissoziation seiner regulatorischen Ketten mit der katalytischen Untereinheit des Enzyms. Ähnlichkeit: Gehört zur PKI-Familie.

Forschungsbereich

Proteinphosphorylierung; Serin/Threonin-Kinasen; PKA; Krebs; Signaltransduktion; Proteinphosphorylierung; Serin/Threonin-Kinasen

Bilddaten



Immunfluoreszenzanalyse von MCF7-Zellen mit dem IPKB-Antikörper. Das Bild rechts zeigt eine Blockierung mit dem synthetisierten Peptid.