

Produktname: PIX β Kaninchen-Polyclonal-Antikörper**Katalog-Nr.: APRab16172**

Nur für Forschungszwecke.

Zusammenfassung

Beschreibung	polyklonaler Kaninchenantikörper
Host	Kaninchen
Anwendung	WB,IHC,ICC/IF,ELISA
Reaktivität	Mensch, Maus, Ratte
Konjugation	Unkonjugiert
Modifikation	Unverändert
Isotyp	IgG
Klonalität	Polyklonal
Form	Flüssig
Konzentration	1 mg/ml
Lagerung	Aliquotieren und bei -20°C lagern (12 Monate haltbar).Frost/Tau-Zyklen vermeiden.
Versand	Eisbeutel
Puffer	Flüssigkeit in PBS mit 50 % Glycerin, 0,5 % Schutzprotein und 0,02 % Konservierungsmittel vom neuen Typ N.
Aufreinigung	Affinitätsreinigung

Anwendung

Verdünnungsverhältnis	WB 1:500-1:2000,IHC 1:100-1:300,ICC/IF 1:50-1:200,ELISA 1:5000-1:10000
Molekulargewicht	80kDa

Antigen-Informationen

Genname	ARHGEF7
Alternative Namen	ARHGEF7; COOL1; KIAA0142; P85SPR; PAK3BP; PIXB; Nbla10314; Rho guanine nucleotide exchange factor 7; Beta-Pix; COOL-1; PAK-interacting exchange factor beta; p85
Gen-ID	8874.0
SwissProt ID	Q14155
Immunogen	Das Antiserum wurde gegen ein synthetisches Peptid hergestellt, das vom humanen ARHGEF7 abgeleitet ist. Aminosäurebereich: 311–360

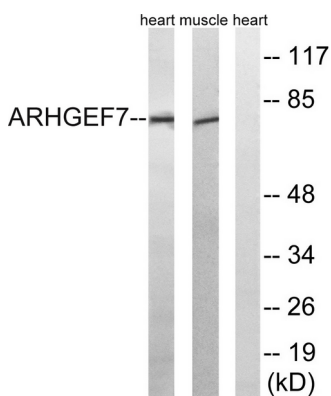
Hintergrund

Dieses Gen kodiert für ein Protein aus einer Familie zytoplasmatischer Proteine, die die Ras-ähnliche Familie der Rho-Proteine durch Austausch von gebundenem GDP gegen GTP aktivieren. Es bildet einen Komplex mit dem kleinen GTP-bindenden Protein Rac1 und rekrutiert Rac1 zu Membranruffeln und fokalen Adhäsionen. Für dieses Gen wurden mehrere alternativ gespleißte Transkriptvarianten beobachtet, die für verschiedene Isoformen kodieren. [bereitgestellt von RefSeq, März 2016]
Funktion: Wirkt als RAC1-Guaninnukleotid-Austauschfaktor (GEF) und kann Membranruffeln induzieren. Ähnlichkeit: Enthält eine CH-Domäne (Calponin-Homologie). Ähnlichkeit: Enthält eine DH-Domäne (DBL-Homologie). Ähnlichkeit: Enthält eine PH-Domäne. Ähnlichkeit: Enthält eine SH3-Domäne. Untereinheit: Interagiert über die SH3-Domäne mit PAK-Kinasen. Interagiert mit GIT1 und TGFB111. Interagiert (aufgrund von Ähnlichkeit) mit ITCH. Interagiert mit unphosphoryliertem PAK1.

Forschungsbereich

Regulation der Aktindynamik; AMPK

Bilddaten



Western-Blot-Analyse von Lysaten aus Rattenmuskel- und Rattenherzzellen unter Verwendung des ARHGEF7-Antikörpers. Die Spur rechts ist mit dem synthetisierten Peptid blockiert.