

Produktname: Pim-2 Kaninchen-Polyclonal-Antikörper**Katalog-Nr.: APRab16152**

Nur für Forschungszwecke.

Zusammenfassung

Beschreibung	polyklonaler Kaninchenantikörper
Host	Kaninchen
Anwendung	IHC, ICC/IF, ELISA
Reaktivität	Mensch, Ratte, Maus
Konjugation	Unkonjugiert
Modifikation	Unverändert
Isotyp	IgG
Klonalität	Polyklonal
Form	Flüssig
Konzentration	1 mg/ml
Lagerung	Aliquotieren und bei -20°C lagern (12 Monate haltbar). Frost/Tau-Zyklen vermeiden.
Versand	Eisbeutel
Puffer	Flüssigkeit in PBS mit 50 % Glycerin, 0,5 % Schutzprotein und 0,02 % Konservierungsmittel vom neuen Typ N.
Aufreinigung	Affinitätsreinigung

Anwendung

Verdünnungsverhältnis IHC 1:100-1:300, ICC/IF 1:50-1:200, ELISA 1:5000-1:20000

tnis

Molekulargewicht

Antigen-Informationen

Genname	PIM2
Alternative Namen	PIM2; Serine/threonine-protein kinase pim-2; Pim-2h
Gen-ID	11040.0
SwissProt ID	Q9P1W9
Immunogen	Synthetisiertes Peptid, das aus der C-terminalen Region des humanen Pim-2 abgeleitet ist.

Hintergrund

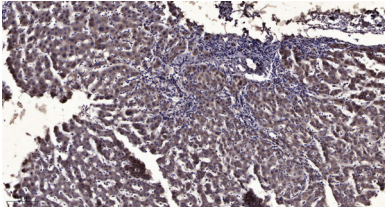
Dieses Gen kodiert ein Protoonkogen, das als Serin/Threonin-Proteinkinase fungiert. Studien haben gezeigt, dass das kodierte

Protein die Apoptose verhindert und das Zellüberleben fördert. [bereitgestellt von RefSeq, Nov. 2009] Katalytische Aktivität: $ATP + Protein = ADP + Phosphoprotein$. Ähnlichkeit: Gehört zur Proteinkinase-Superfamilie. CAMK Serin/Threonin-Proteinkinase-Familie. PIM-Subfamilie. Enthält eine Proteinkinase-Domäne. Gewebespezifität: Stark exprimiert in hämatopoetischen Geweben, in Leukämie- und Lymphomzelllinien, Hoden, Dünndarm, Dickdarm und kolorektalen Adenokarzinomzellen.

Forschungsbereich

Akute myeloische Leukämie;

Bilddaten



Immunohistochemische Analyse von in Paraffin eingebettetem menschlichem Leberkrebsgewebe. 1. Der Antikörper wurde 1:200 verdünnt (über Nacht bei 4 °C inkubiert). 2. Zur Antigenrückgewinnung wurde Tris-EDTA (pH 9,0) verwendet. 3. Der Sekundärantikörper wurde 1:200 verdünnt (45 Minuten bei Raumtemperatur inkubiert).